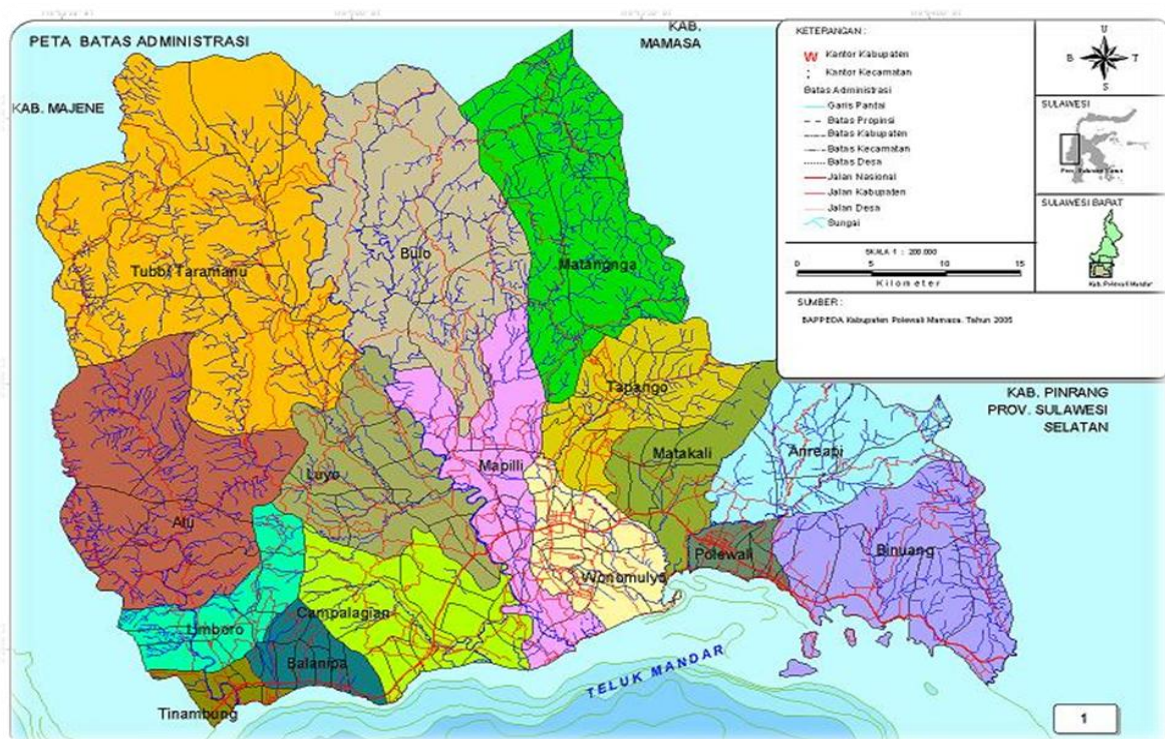




LAMPIRAN PROFIL KESEHATAN KABUPATEN POLEWALI MANDAR 2009

PETA POLEWALI MANDAR



DINAS KESEHATAN KABUPATEN POLEWALI MANDAR 2010

Tim Editor
Penanggung Jawab

dr. H. Ayub Ali, MM
Ka. Dinkes Polewali Mandar

Ketua
Anggota

Arsad Rahim Ali
1. Haedar, S.Sos. MSc
2. Muh. Anwar, SKM. MPH
3. Drs. Ambrosius Bura
4. Iwan Adi Putra, Amd Kesling

Lampiran Profil Kesehatan Kabupaten Polewali Mandar tahun 2009

Buku ini diterbitkan oleh
Dinas Kesehatan Kabupaten Polewali Mandar
Jalan Andi Depu nomor 2 Polewali
Telp (0428) 2410997 Fax (0428) 2410998 Polewali

Dapat dikutip bebas dengan menyebut Sumber

RESUME PROFIL KESEHATAN
KABUPATEN/KOTA POLEWALI MANDAR
TAHUN 2009

NO	INDIKATOR	ANGKA/NILAI	No. Lampiran
A. GAMBARAN UMUM			
1	Luas Wilayah	1,738 Km ²	Tabel 1
2	Jumlah Desa/Kelurahan	167 Desa/Kel	Tabel 1
3	Jumlah Penduduk	373,263 Jiwa	Tabel 1
4	Kepadatan Penduduk /Km ²	5 Jiwa/Km ²	Tabel 1
5	Jumlah Penduduk Laki-laki	181,660 Jiwa	Tabel 2
6	Jumlah Penduduk Perempuan	191,603 Jiwa	Tabel 2
7	Rasio Beban Tanggungan	67	Tabel 2
8	Rasio Jenis Kelamin	95	Tabel 2
9	Pddk 10 th keatas Melek Huruf	92 %	Tabel 5
10	Pddk 10 th keatas Melek Huruf (Laki-laki)	90 %	Tabel 5
11	Pddk 10 th keatas Melek Huruf (Perempuan)	93 %	Tabel 5
B. DERAJAT KESEHATAN			
B.1 Angka Kematian			
12	Jumlah Lahir Hidup	7,573 Bayi	Tabel 6
13	Jumlah Bayi Mati	98 Bayi	Tabel 6
14	Angka Kematian Bayi (dilaporkan)	13 Per 1000	Tabel 6
15	Jumlah Balita Mati	- Balita	Tabel 6
16	Angka Kematian Balita (dilaporkan)	-	Tabel 6
17	Jumlah Kematian Ibu Maternal	12 Ibu	Tabel 7
18	Angka Kematian Ibu (dilaporkan)	2 Per 1000	Tabel 7
B.2 Angka Kesakitan			
19	AFP Rate < 15 th	-	Tabel 9
20	TB Paru Sembuh	83 %	Tabel 9
21	Pneumonia Balita Ditangani	100 %	Tabel 9
22	HIV/AIDS ditangani	- %	Tabel 10
23	Infeksi Menular Seksual ditangani	100 %	Tabel 10
24	Angka Kesakitan DBD	-	Tabel 10
25	DBD ditangani	- %	Tabel 10
26	Angka Kesakitan Diare	37	Tabel 10
27	Diare pada Balita ditangani	100 %	Tabel 10
28	Angka Kesakitan Malaria	1	Tabel 11
29	Persentase Penderita Kusta Selesai Berobat (PB)	56 %	Tabel 12
30	Persentase Penderita Kusta Selesai Berobat (MB)	16 %	Tabel 12
31	Kasus Penyakit Filariasis ditangani	- %	Tabel 13
32	Jumlah Kasus Difteri	1 Kasus	Tabel 14
33	Jumlah Kasus Pertusis	- Kasus	Tabel 14
34	Jumlah Kasus Tetanus	- Kasus	Tabel 14
35	Jumlah Kasus Tetanus Neonatorum	1 Kasus	Tabel 14
36	Jumlah Kasus Campak	13 Kasus	Tabel 14
37	Jumlah Kasus Polio	- Kasus	Tabel 14
38	Jumlah Kasus Hepatitis B	- Kasus	Tabel 14
B.3 Status Gizi			
39	Kunjungan Neonatus (KN2)	66 %	Tabel 15
40	Kunjungan Bayi	79 %	Tabel 15
41	Berat Badan Bayi Lahir Rendah (BBLR)	2 %	Tabel 15

NO	INDIKATOR	ANGKA/NILAI	No. Lampiran
42	BBLR ditangani	100 %	Tabel 15
43	Balita ditimbang	69 %	Tabel 16
44	Balita BB Naik	47 %	Tabel 16
45	BGM	2 %	Tabel 16
46	Balita Gizi Buruk	1 %	Tabel 16
C. UPAYA KESEHATAN			
C.1 Pelayanan Kesehatan			
47	Kunjungan Ibu Hamil (K1)	100 %	Tabel 17
48	Kunjungan Ibu Hamil (K4)	80 %	Tabel 17
49	Persalinan ditolong Tenaga Kesehatan	79 %	Tabel 17
50	Deteksi Dini Tumbang Anak Balita	29 %	Tabel 18
51	Pemeriksaan Kesehatan Siswa SD/MI	32 %	Tabel 18
52	Pemeriksaan Kesehatan Siswa SMP/SMU	16 %	Tabel 18
53	Peserta KB Baru	2 %	Tabel 19
54	Peserta KB Aktif	67 %	Tabel 19
55	Peserta KB Aktif (MKJP + Non MKJP)	100 %	Tabel 20
56	Peserta KB Baru (MKJP + Non MKJP)	100 %	Tabel 21
57	Desa/Kelurahan UCI	56 %	Tabel 22
58	Cakupan Imunisasi Campak Bayi	74 %	Tabel 23
59	Drop-Out Imunisasi DPT1-Campak	11 %	Tabel 23
60	MP-ASI Bayi BGM	100 %	Tabel 24
61	Anak Balita Mendapat Vit.A 2x	91 %	Tabel 24
62	Balita Gizi Buruk Mendapat Perawatan	66 %	Tabel 24
63	Ibu Hamil Mendapat Tablet Fe1	68 %	Tabel 25
64	Ibu Hamil Mendapat Tablet Fe3	76 %	Tabel 25
65	WUS dg imunisasi TT5	- %	Tabel 26
66	Ketersediaan darah Bumil yg dirujuk	88 %	Tabel 27
67	Ketersediaan darah Neonatus yg dirujuk	- %	Tabel 27
68	Bumil Risti/Komplikasi	23 %	Tabel 28
69	Bumil Risti/Komplikasi ditangani	69 %	Tabel 28
70	Neonatal Risti dirujuk	7 %	Tabel 28
71	Neonatal Risti dirujuk dan ditangani	100 %	Tabel 28
72	Sarkes dg Kemampuan Yan. Gadar	100 %	Tabel 29
73	Desa/Kel. Terkena KLB ditangani < 24 jam	100 %	Tabel 30
74	Bayi yang diberi ASI Eksklusif	40 %	Tabel 32
75	Desa/Kel. Dg Garam Beryodium yg baik	- %	Tabel 33
76	Rasio Tambal/Cabut Gigi Tetap	14 %	Tabel 34
77	Murid SD/MI Diperiksa (UKGS)	40 %	Tabel 34
78	Murid SD/MI Mendapat Perawatan (UKGS)	100 %	Tabel 34
79	Peserta Jaminan Kesehatan Pra Bayar	39 %	Tabel 36
80	Penduduk Miskin dicakup JPKM	87 %	Tabel 37
81	Penduduk Miskin Mendapat Yankes	100 %	Tabel 37
82	Bayi Gakin BGM Mendapat MP-ASI	82 %	Tabel 37
83	Pelayanan Kesehatan Pra Usila dan Usila	56 %	Tabel 39
84	WUS yang diberi Kapsul Yodium	- %	Tabel 40
C.2 Akses dan Mutu Pelayanan Kesehatan			
85	Sarkes yang memiliki Labkes	43 %	Tabel 43
C.3 Perilaku Hidup Masyarakat			
86	Rumah Tangga ber-PHBS	- %	Tabel 46
87	Posyandu Aktif	98 %	Tabel 47
C.4 Keadaan Lingkungan			

NO	INDIKATOR	ANGKA/NILAI	No. Lampiran
88	Rumah yang diperiksa kesehatannya	- %	Tabel 48
89	Rumah Sehat	- %	Tabel 48
90	Keluarga yang diperiksa air bersihnya	100 %	Tabel 49
91	Keluarga yang memiliki akses air bersih	76 %	Tabel 49
92	KK memiliki Jamban	41 %	Tabel 50
93	KK memiliki Jamban Sehat	41 %	Tabel 50
94	KK memiliki Tempat Sampah	34 %	Tabel 50
95	KK memiliki Tempat Sampah Sehat	32 %	Tabel 50
96	KK memiliki Pengelolaan Air Limbah	37 %	Tabel 50
97	KK memiliki Pengelolaan Air Limbah Sehat	31 %	Tabel 50
98	TUPM Sehat	29 %	Tabel 51
99	Institusi dibina Keslingnya	60 %	Tabel 52
100	Rmh/Bangn diperiksa Jentik Nyamuk Aedes	- %	Tabel 53
101	Rmh/Bangn bebas Jentik Nyamuk Aedes	- %	Tabel 53
D. SUMBERDAYA KESEHATAN			
D.1 Tenaga Kesehatan			
102	Jumlah Tenaga Medis	64 Orang	Tabel 54
103	Jumlah Tenaga Perawat dan Bidan	439 Orang	Tabel 54
104	Jumlah Tenaga Farmasi	12 Orang	Tabel 54
105	Jumlah Tenaga Gizi	20 Orang	Tabel 54
106	Jumlah Tenaga Tehnisi Medis	10 Orang	Tabel 54
107	Jumlah Tenaga Sanitasi	15 Orang	Tabel 54
108	Jumlah Tenaga Kesmas	53 Orang	Tabel 54
109	Jumlah Tenaga Kesehatan	613 Orang	Tabel 54
110	Jumlah Tenaga Dokter Spesialis	10 Orang	Tabel 56
111	Jumlah Tenaga Dokter Umum	39 Orang	Tabel 56
112	Jumlah Tenaga Dokter Gigi	15 Orang	Tabel 56
D.2 Pembiayaan Kesehatan			
113	Total Anggaran Kesehatan	23,117,932,773 Rp.	Tabel 61
114	APBD Kesehatan thd APBD Kab/Kota	5 %	Tabel 61
115	Anggaran Kesehatan Perkapita	61,935 %	Tabel 61
D.3 Sarana Kesehatan			
116	Jumlah Desa Siaga dengan Poskesdes	40 Desa	Tabel 62
117	Jumlah Polindes	20 Polindes	Tabel 62
118	Jumlah Posyandu	489 Psyd	Tabel 62

TABEL 1

**LUAS WILAYAH, JUMLAH DESA/KELURAHAN, JUMLAH PENDUDUK, JUMLAH RUMAH TANGGA,
DAN KEPADATAN PENDUDUK MENURUT KECAMATAN
KABUPATEN/KOTA POLEWALI MANDAR
TAHUN 2009**

NO	KECAMATAN	LUAS WILAYAH (<i>km</i> ²)	JUMLAH			JUMLAH PENDUDUK	JUMLAH RUMAH TANGGA	RATA-RATA JIWA/RUMAH TANGGA	KEPADATAN PENDUDUK <i>lkm</i> ²
			DESA	KELURAHAN	DESA+KEL.				
1	2	3	4	5	6	7	8	9	10
1	Binuang : Binuang	123.34	9	1	10	27,202	5,730	4.75	221
	Polewali								
2	Polewali : Massenga	26.27	2	7	9	48,443	8,670	5.59	1,844
	Pekkabata	16.09							
3	Anreapi	124.62	5	0	5	9,173	2,060	4.45	74
4	Matakali	57.62	7	0	7	20,055	4,298	4.67	348
5	Tapango	125.81	14	0	14	20,706	4,638	4.46	165
6	Wonomulyo: Wono	72.82	12	2	14	42,481	9,908	4.29	583
	Kebunsari	20.46							
7	Mapilli	91.75	11	1	12	24,959	5,476	4.56	272
8	Luyo	156.60	9	2	11	24,649	5,227	4.72	157
9	Campalagian	87.84	15	3	18	51,165	10,947	4.67	582
10	BLNP:Pambusuang	37.42	10	1	11	24,374	4,963	4.91	651
11	Tinambung	21.34	5	3	8	21,145	4,439	4.76	991
12	Limboro	47.55	10	1	11	17,823	4,125	4.32	375
13	Alu : Tutallu	228.30	8	0	8	12,553	2,812	4.46	55
14	Tutar	356.95	13	0	13	16,223	3,418	4.75	45
15	Matangnga	234.92	7	0	7	4,932	1,619	3.05	21
16	Bulo	229.15	9	0	9	7,380	1,832	4.03	32
JUMLAH (KAB/KOTA)		1737.95	146	21	167	373,263	80,162	4.66	215

Sumber: Kantor Statistik Kabupaten/Kota

TABEL 2

**JUMLAH PENDUDUK MENURUT JENIS KELAMIN, KELOMPOK UMUR,
RASIO BEBAN TANGGUNGAN, RASIO JENIS KELAMIN, DAN KECAMATAN
KABUPATEN/KOTA POLEWALI MANDAR
TAHUN 2009**

NO	KECAMATAN	JUMLAH PENDUDUK	JUMLAH PENDUDUK														RASIO BEBAN TANGGUNGAN	RASIO JENIS KELAMIN
			LAKI-LAKI (TAHUN)							PEREMPUAN (TAHUN)								
			<1	1-4	5-14	15-44	45-64	>=65	JML	<1	1-4	5-14	15-44	45-64	>=65	JML		
1	2	3	4	5	6	7	8	9	10	11	12	13	14	15	16	17	18	19
1	Binuang : - Binuang	27,202	293	1208	3292	6297	1769	414	13,273	204	1038	3,199	7,082	1763	643	13,929	60.85	95.3
	- Polewali																	
2	Polewali: - Massenga	48,443	622	2,987	6,940	9,681	2,670	819	23,719	434	2,620	6,844	11,601	2,618	607	24,724	82.32	95.9
	- Pekkabata																	
3	Anreapi	9,173	108	473	1,217	1,960	641	244	4,643	83	348	1,060	2,023	750	266	4,530	70.69	102.5
4	Matakali	20,055	161	791	2470	4587	1382	506	9,897	157	666	2,232	4,815	1716	572	10,158	60.44	97.4
5	Tapango	20,706	199	914	2649	4770	1442	461	10,435	167	799	2,275	5,022	1653	355	10,271	60.67	101.6
6	Wonomulyo:- wonomulyo	42,481	429	1,783	4,523	10,037	3,152	840	20,764	446	1,738	4,352	11,012	3,254	915	21,717	54.73	95.6
	-Kebunsari																	
7	Mapilli	24,959	214	1,189	3,293	5,217	1,784	488	12,185	276	1,149	2,845	5,931	1,850	723	12,774	68.85	95.4
8	L u y o	24,649	291	1355	3248	5424	1428	372	12,118	415	1486	2,916	5,461	1786	467	12,531	74.83	96.7
9	Campalagian	51,165	536	2336	6068	10489	3872	1254	24,555	430	1834	5,238	12,026	5277	1805	26,610	61.59	92.3
10	Balanipa	24,374	295	1,003	2,699	5,245	1,870	662	11,774	261	1,000	2,405	5,474	2,290	1,170	12,600	63.81	93.4
11	Tinambung	21,145	177	778	2285	4603	1520	587	9,950	245	909	2,166	4,972	2107	796	11,195	60.17	88.9
12	Limboro	17,823	212	892	2024	3317	1152	654	8,251	203	790	1,825	4,086	1837	831	9,572	71.51	86.2
13	A l l u	12,553	142	686	1,589	2,527	806	295	6,045	170	717	1,534	2,625	1,120	342	6,508	77.35	92.9
14	Tutar	16,223	147	904	2312	3538	852	189	7,942	110	808	2,272	4,017	961	113	8,281	73.17	95.9
15	Matangnga	4,932	52	245	678	1,146	234	152	2,507	48	224	604	1,142	268	139	2,425	76.77	103.4
16	B u l o	7,380	68	375	1,059	1,506	444	150	3,602	61	395	1,022	1,772	484	44	3,778	75.46	95.3
JUMLAH (KAB/KOTA)		373,263	3,946	17,919	46,346	80,344	25,018	8,087	181,660	3,710	16,521	42,789	89,061	29,734	9,788	191,603	66.52	94.8

Sumber: Kantor Statistik Kabupaten dan data Pusk.

Catatan : Jumlah kolom 10 + kolom 17 = kolom 3

TABEL 3

**JUMLAH PENDUDUK MENURUT JENIS KELAMIN DAN KELOMPOK UMUR
KABUPATEN/KOTA POLEWALI MANDAR
TAHUN 2009**

NO	KECAMATAN	JUMLAH PENDUDUK		
		LAKI-LAKI	PEREMPUAN	LAKI-LAKI+PEREMPUAN
1	2	3	4	5
1	Binuang - Binuang - Polewali	13,273	13,929	27,202
2	Polewali - Pekkabata - Massenga	23,719	24,724	48,443
3	Anreapi	4,643	4,530	9,173
4	Matakali	9,897	10,158	20,055
5	Tapango	10,435	10,271	20,706
6	Wonomulyo - Wonomulyo - Kebunsari	20,764	21,717	42,481
7	Mapilli	12,185	12,774	24,959
8	Luyo	12,118	12,531	24,649
9	Campalagian	24,555	26,610	51,165
10	Balanipa	11,774	12,600	24,374
11	Tinambung	9,950	11,195	21,145
12	Limboro	8,251	9,572	17,823
13	Tutallu	6,045	6,508	12,553
14	Tubbi Taramanu	7,942	8,281	16,223
15	Matangnga	2,507	2,425	4,932
16	Bulo	3,602	3,778	7,380
JUMLAH (KAB/KOTA)		181,660	191,603	373,263

Sumber : BPS kab. Polman 2009

TABEL 4

**PERSENTASE PENDUDUK LAKI-LAKI DAN PEREMPUAN BERUSIA 10 TAHUN KE ATAS DIRINCI MENURUT
TINGKAT PENDIDIKAN TERTINGGI YANG DITAMATKAN DAN KECAMATAN
KABUPATEN/KOTA POLEWALI MANDAR
TAHUN 2009**

NO	KECAMATAN	LAKI-LAKI								PEREMPUAN							
		TIDAK/ BELUM PERNAH SEKOLAH	TIDAK/ BELUM TAMAT SD	SD/MI	SLTP/ MTs	SLTA/ MA	AK/ DIPLO MA	UNIVERSIT AS	JUMLAH	TIDAK/ BELUM PERNAH SEKOLAH	TIDAK/ BELUM TAMAT SD	SD/MI	SLTP/ MTs	SLTA/ MA	AK/ DIPLO MA	UNIVERSIT AS	JUMLAH
1	2	3	4	5	6	7	8	9	10	11	12	13	14	15	16	17	18
1	BINUANG																
2	POLEWALI																
3	ANREAPI																
4	MATAKALI																
5	PELITAKAN																
6	WONOMULYO																
7	MAPILLI																
8	LUYO																
9	CAMPALAGIAN																
10	BALANIPA																
11	TINAMBUNG																
12	LIMBORO																
13	A L U																
14	TUBBI TARAMANU																
15	MATANGNGA																
16	B U L O																
JUMLAH (KAB/KOTA)																	

Sumber : BPS kab. Polman

Ket: Tidak ada laporan/masuk

TABEL 5

**PERSENTASE PENDUDUK BERUMUR 15 - 24 TAHUN YANG MELEK HURUF
KABUPATEN/KOTA POLEWALI MANDAR
TAHUN 2009**

NO	KECAMATAN	JUMLAH PENDUDUK USIA 15-24								
		LAKI-LAKI			PEREMPUAN			LAKI-LAKI + PEREMPUAN		
		JUMLAH	MELEK HURUF	%	JUMLAH	MELEK HURUF	%	JUMLAH	MELEK HURUF	%
1	2	3	4	5	6	7	8	9	10	11
1	BINUANG	2,605	2409	92.5	2,666	2512	94.2	5,271	4921	93.4
2	POLEWALI	4,004	3825	95.5	4,181	4038	96.6	8,185	7863	96.1
3	ANREAPI	786	707	89.9	772	708	91.7	1,558	1415	90.8
4	MATAKALI	1,644	1521	92.5	1,740	1634	93.9	3,384	3155	93.2
5	TAPANGO	1,813	1606	88.6	1,886	1722	91.3	3,699	3328	90.0
6	WONOMULYO	3,317	2308	69.6	3,457	3353	97.0	6,774	5661	83.6
7	MAPILLI	2,337	2170	92.9	2,519	2372	94.2	4,856	4542	93.5
8	LUYO	2,306	2074	89.9	2,422	2184	90.2	4,728	4258	90.1
9	CAMPALAGIAN	4,555	4189	92.0	4,816	4498	93.4	9,371	8687	92.7
10	BALANIPA	2,358	2221	94.2	2,360	2256	95.6	4,718	4477	94.9
11	TINAMBUNG	2,016	1927	95.6	2,141	2059	96.2	4,157	3986	95.9
12	LIMBORO	1,412	1329	94.1	1,485	1409	94.9	2,897	2738	94.5
13	A L U	921	842	91.4	959	890	92.8	1,880	1732	92.1
14	TUBBI TARAMANU	1,309	1134	86.6	1,421	1152	81.1	2,730	2286	83.7
15	MATANGNGA	484	432	89.3	475	435	91.6	959	867	90.4
16	B U L O	712	576	80.9	818	662	80.9	1,530	1,238	80.9
JUMLAH (KAB/KOTA)		32,579	29,270	89.8	34,118	31,884	93.5	66,697	61,154	91.7

Sunber : BPS Kab. Polman
Ket: Tidak ada laporan masuk

TABEL 6

**JUMLAH KELAHIRAN DAN KEMATIAN BAYI DAN BALITA MENURUT KECAMATAN
KABUPATEN/KOTA POLEWALI MANDAR
TAHUN 2009**

NO	KECAMATAN	PUSKESMAS	JUMLAH			% LAHIR MATI	JUMLAH BAYI MATI	JUMLAH BALITA	JUMLAH BALITA MATI
			LAHIR HIDUP	LAHIR MATI	LAHIR HIDUP+ LAHIR MATI				
1	2	3	4	5	6	7	8	9	10
1	Binuang	Binuang	341	8	349	2.29	5	1,678	-
		Polewali	166	4	170	2.35	6	996	0
2	Polewali	Massenga	460	7	467	1.50	8	1,388	0
		Pekkabata	718	10	728	1.37	8	2,482	0
3	Anreapi	Anreapi	155	4	159	2.52	2	917	0
4	Matakali	Matakali	391	5	396	1.26	8	2,284	0
5	Tapango	Pelitakan	270	7	277	2.53	4	1,902	0
6	Wonomulyo	Wonomulyo	690	9	699	1.29	10	9,780	0
		Kebunsari	619	3	622	0.48	2	3,210	0
7	Mapilli	Mapilli	512	6	518	1.16	4	2,966	0
8	L u y o	Batupanga	519	9	528	1.70	15	2,777	0
9	Campalagian	Campalagian	806	10	816	1.23	5	3,505	0
10	Balanipa	Pambusuang	467	8	475	1.68	8	2,845	0
11	Tinambung	Tinambung	427	10	437	2.29	9	2,258	0
12	Limboro	Limboro	408	3	411	0.73	0	1,601	0
13	A l u	Tutallu	212	5	217	2.30	1	1,702	0
14	Tubbi Taramanu	Tutar	214	8	222	3.60	2	1,342	0
15	Matangnga	Matangnga	57	2	59	3.39	0	594	0
16	B u l o	B u l o	141	7	148	4.73	1	760	0
JUMLAH (KAB/KOTA)			7,573	125	7,698	1.62	98	44,987	-
ANGKA KEMATIAN (DILAPORKAN)							12.9		-

Sumber : Pengelola Program KIA.

TABEL 7

**JUMLAH KEMATIAN IBU MATERNAL MENURUT KECAMATAN
KABUPATEN/KOTA POLEWALI MANDAR
TAHUN 2009**

NO	KECAMATAN	PUSKESMAS	JUMLAH LAHIR HIDUP	JUMLAH KEMATIAN IBU MATERNAL			
				KEMATIAN IBU HAMIL	KEMATIAN IBU BERSALIN	KEMATIAN IBU NIFAS	JUMLAH
1	2	3	4	5	6	7	8
1	Binuang	Binuang	341	1	0	0	1
		Polewali	166	0	0	0	0
2	Polewali	Massenga	460	0	1	0	1
		Pekkabata	718	0	0	0	0
3	Anreapi	Anreapi	155	0	0	0	0
4	Matakali	Matakali	391	0	0	0	0
5	Tapango	Pelitakan	270	0	1	0	1
6	Wonomulyo	Wonomulyo	690	0	2	0	2
		Kebunsari	619	0	0	0	0
7	Mapilli	Mapilli	512	1	0	0	1
8	L u y o	Batupanga	519	2	1	0	3
9	Campalagian	Campalagian	806	0	1	0	1
10	Balanipa	Pambusuang	467	0	0	0	0
11	Tinambung	Tinambung	427	0	0	0	0
12	Limboro	Limboro	408	0	0	0	0
13	A l u	Tutallu	212	0	0	0	0
14	Tubbi Taramanu	Tutar	214	0	0	0	0
15	Matangnga	Matangnga	57	0	1	0	1
16	B u l o	B u l o	141	0	1	0	1
JUMLAH (KAB/KOTA)			7,573	4	8	-	12
ANGKA KEMATIAN IBU MATERNAL (DILAPORKAN)							1.58

Sumber : Pengelola Program KIA

Keterangan:

- Jumlah kematian ibu maternal = jumlah kematian ibu hamil + jumlah kematian ibu bersalin + jumlah kematian ibu nifas
- Angka Kematian Ibu Maternal (dilaporkan) tersebut di atas belum bisa menggambarkan AKI yang sebenarnya di populasi

TABEL 8

JUMLAH KEJADIAN KECELAKAAN LALU LINTAS
DAN RASIO KORBAN LUKA DAN MENINGGAL TERHADAP JUMLAH PENDUDUK
DIRINCI MENURUT KECAMATAN
TAHUN 2009

NO	KECAMATAN	JUMLAH KEJADIAN KECELAKAAN	JUMLAH KORBAN					% KORBAN				RASIO KORBAN PER KEJADIAN KECELAKAAN
			MATI	LUKA BERAT	LUKA RINGAN	JML	% THD TOTAL KORBAN	MATI	LUKA BERAT	LUKA RINGAN	JML	
1	2	3	4	5	6	7	8	9	10	11	12	13
JUMLAH (KAB/KOTA)												
RASIO PER 100.000 PENDUDUK												

Sumber : POLRES POLMAN (laporan tidak masuk)

TABEL 9

**AFP RATE, % TB PARU SEMBUH, DAN PNEUMONIA BALITA DITANGANI
KABUPATEN/KOTA POLEWALI MANDAR
TAHUN 2009**

NO	KECAMATAN	PUSKESMAS	AFP < 15 TH	TB PARU					PNEUMONIA			
				KLINIS	(+)	DIOBATI	SEMBUH	% SEMBUH	JML PENDERITA	JML PEND BALITA	BALITA DITANGANI	% BALITA DITANGANI
1	2	3	4	5	6	7	8	9	10	11	12	13
1	Binuang	Binuang	0	310	42	28	28	100.00	7	7	7	100
		Polewali	0	113	8	11	10	90.91	23	23	23	100
2	Polewali	Massenga	0	151	20	20	12	60.00	-	-	-	0
		Pekkabata	0	153	24	29	26	89.66	5	5	5	100
3	Anreapi	Anreapi	0	68	7	15	12	80.00	38	38	38	100
4	Matakali	Matakali	0	172	19	15	12	80.00	-	-	-	0
5	Tapango	Pelitakan	0	158	19	6	5	83.33	36	36	36	100
6	Wonomulyo	Wonomulyo	0	418	43	46	42	91.30	44	44	44	100
		Kebunsari	0	79	5	3	-	-	21	21	21	100
7	Mapilli	Mapilli	0	120	21	12	10	83.33	17	17	17	100
8	L u y o	Batupanga	0	160	26	17	11	64.71	120	120	120	100
9	Campalagian	Campalagian	0	438	49	43	39	90.70	136	136	136	100
10	Balanipa	Pambusuang	0	227	26	42	38	90.48	39	39	39	100
11	Tinambung	Tinambung	0	396	35	45	42	93.33	1	1	1	100
12	Limboro	Limboro	0	159	16	19	12	63.16	13	13	13	100
13	A l u	Tutallu	0	60	5	14	10	71.43	-	-	-	0
14	Tubbi Taramanu	Tutar	0	8	4	8	3	37.50	36	36	36	100
15	Matangnga	Matangnga	0	26	5	8	5	62.50	0	0	0	0
16	B u l o	B u l o	0	60	7	1	0	-	0	0	0	0
JUMLAH (KAB/KOTA)			-	3,276	381	382	317	82.98	536	536	536	100
ANGKA KESAKITAN					1.02							

Sumber: Laporan Program P2P

Keterangan:

Jumlah kasus adalah seluruh kasus yang ada di wilayah kerja puskesmas tersebut termasuk pasien RS

TABEL 10

HIV/AIDS, INFEKSI MENULAR SEKSUAL, DBD DAN DIARE PADA BALITA DITANGANI
KABUPATEN/KOTA POLEWALI MANDAR
TAHUN 2009

NO	KECAMATAN	PUSKESMAS	HIV/AIDS			IMS			DBD			DIARE			
			JML KASUS	DITANGANI	% DITANGANI	JML KASUS	DITANGANI	% DITANGANI	JML KASUS	DITANGANI	% DITANGANI	JML KASUS	JML DIARE PADA BALITA	DIARE PADA BALITA DITANGANI	% DITANGANI
1	2	3	4	5	6	7	8	9	10	11	12	13	14	15	16
1	Binuang	Binuang	0	0	0	0	0	0	0	0	0	797	310	310	100
		Polewali	0	0	0	0	0	0	0	0	0	683	326	326	100
2	Polewali	Massenga	0	0	0	0	0	0	0	0	0	781	420	420	100
		Pekkabata	0	0	0	0	0	0	0	0	0	729	393	393	100
3	Anreapi	Anreapi	0	0	0	0	0	0	0	0	0	497	222	222	100
4	Matakali	Matakali	0	0	0	0	0	0	0	0	0	1,035	542	542	100
5	Tapango	Pelitakan	0	0	0	0	0	0	0	0	0	337	190	190	100
6	Wonomulyo	Wonomulyo	0	0	0	2	2	100	0	0	0	1,220	654	654	100
		Kebunsari	0	0	0	0	0	0	0	0	0	485	226	226	100
7	Mapilli	Mapilli	0	0	0	0	0	0	0	0	0	797	374	374	100
8	L u y o	Batupanga	0	0	0	0	0	0	0	0	0	1,250	468	468	100
9	Campalagian	Campalagian	0	0	0	0	0	0	0	0	0	1,611	776	776	100
10	Balanipa	Pambusuang	0	0	0	0	0	0	0	0	0	854	275	275	100
11	Tinambung	Tinambung	0	0	0	0	0	0	0	0	0	686	264	264	100
12	Limboro	Limboro	0	0	0	0	0	0	0	0	0	334	171	171	100
13	A l u	Tutallu	0	0	0	0	0	0	0	0	0	616	323	323	100
14	Tubbi Taramanu	Tutar	0	0	0	0	0	0	0	0	0	341	123	123	100
15	Matangnga	Matangnga	0	0	0	0	0	0	0	0	0	262	93	93	100
16	B u l o	B u l o	0	0	0	0	0	0	0	0	0	463	188	188	100
JUMLAH (KAB/KOTA)			-	-	-	2	2	100	-	-	-	13,778	6,338	6,338	100
ANGKA KESAKITAN												36.91			

Sumber: Bagian Pelayanan P2P Dinkes Polewali Mandar

Ket: Jumlah kasus adalah seluruh kasus yang ada di wilayah kerja puskesmas tersebut termasuk pasien RS

TABEL 11

PERSENTASE PENDERITA MALARIA DIOBATI
KABUPATEN/KOTA POLEWALI MANDAR
TAHUN 2009

NO	KECAMATAN	PUSKESMAS	MALARIA				
			KLINIS	POSITIF	% POSTIF	DIOBATI	% DIOBATI
1	2	3	4	5	6	7	8
1		Binuang	55	6	10.9	6	100
		Polewali					
2	Polewali	Massenga	59	38	64.4	38	100
		Pekkabata					
3	Anreapi	Anreapi	56	-	-	-	
4	Matakali	Matakali	6	1	16.7	1	100
5	Tapango	Pelitakan	-	-	-	-	0
6	Wonomulyo	Wonomulyo	131	107	81.7	107	100
		Kebunsari					
7	Mapilli	Mapilli	76	-	-	-	0
8	L u y o	Batupanga	83	-	-	-	0
9	Campalagian	Campalagian	1,262	42	3.3	42	100
10	Balanipa	Pambusuang	61	-	-	-	0
11	Tinambung	Tinambung	107	5	4.7	5	100
12	Limboro	Limboro	-	-	-	-	0
13	A l u	Tutallu	15	-	-	-	0
14	Tubbi Taramanu	Tutar	9	-	-	-	0
15	Matangnga	Matangnga	-	-	-	-	0
16	B u l o	B u l o	105	4	3.8	4	100
JUMLAH (KAB/KOTA)			2,025	203	10.0	203	100
ANGKA KESAKITAN (API/AMI) PER 1000 PDDK				0.54			

Sumber : Pengelola Penyakit Malaria P2M

TABEL 12

PERSENTASE PENDERITA KUSTA SELESAI BEROBAT
KABUPATEN/KOTA POLEWALI MANDAR
TAHUN 2009

NO	KECAMATAN	PUSKESMAS	KUSTA					
			PEND PB	RFT PB	% RFT PB	PEND MB	RFT MB	% RFT MB
1	2	3	4	5	6	7	8	9
1	Binuang	Binuang	0	0	0.0	5	0	0.0
		Polewali	0	1	0.0	10	4	40.0
2	Polewali	Massenga	0	1	0.0	18	4	22.2
		Pekkabata	3	3	100.0	24	4	16.7
3	Anreapi	Anreapi	0	0	0.0	2	2	100.0
4	Matakali	Matakali	0	0	0.0	21	1	4.8
5	Tapango	Pelitakan	1	1	100.0	16	8	50.0
6	Wonomulyo	Wonomulyo	3	1	33.3	14	2	14.3
		Kebunsari	0	0	0.0	8	0	0.0
7	Mapilli	Mapilli	0	0	0.0	20	3	15.0
8	L u y o	Batupanga	7	3	42.9	47	2	4.3
9	Campalagian	Campalagian	4	2	50.0	35	6	17.1
10	Balanipa	Pambusuang	0	0	0.0	13	0	0.0
11	Tinambung	Tinambung	7	2	28.6	14	3	21.4
12	Limboro	Limboro	9	3	33.3	19	4	21.1
13	A l u	Tutallu	2	3	150.0	9	3	33.3
14	Tubbi Taramanu	Tutar	0	0	0.0	2	0	0.0
15	Matangnga	Matangnga	0	0	0.0	0	0	0.0
16	B u l o	B u l o	0	0	0.0	2	0	0.0
JUMLAH (KAB/KOTA)			36	20	55.56	279	46	16.49

Sumber : Pengelola Program kusta Dinkes Polewali Mandar

Keterangan : Penderita PB tahun X - 1, Penderita MB tahun X - 2
X = tahun data.

TABEL 13

KASUS PENYAKIT FILARIASIS DITANGANI
KABUPATEN/KOTA POLEWALI MANDAR
TAHUN 2009

NO	KECAMATAN	PUSKESMAS	PENDERITA PENY. FILARIASIS		
			JUMLAH	DITANGANI	% DITANGANI
1	2	3	4	5	6
1	Binuang	Binuang	12	-	0
		Polewali	-	-	0
2	Polewali	Massenga	-	-	0
		Pekkabata	-	-	0
3	Anreapi	Anreapi	-	-	0
4	Matakali	Matakali	2	-	0
5	Tapango	Pelitakan	-	-	0
6	Wonomulyo	Wonomulyo	3	-	0
		Kebunsari	-	-	0
7	Mapilli	Mapilli	2	-	0
8	L u y o	Batupanga	8	-	0
9	Campalagian	Campalagian	4	-	0
10	Balanipa	Pambusuang	5	-	0
11	Tinambung	Tinambung	-	-	0
12	Limboro	Limboro	-	-	0
13	A l u	Tutallu	-	-	0
14	Tubbi Taramanu	Tutar	-	-	0
15	Matangnga	Matangnga	4	-	0
16	B u l o	B u l o	-	-	0
JUMLAH (KAB/KOTA)			40	-	0

Sumber : Laporan Filariasis 2009.

TABEL 14

JUMLAH KASUS DAN ANGKA KESAKITAN PENYAKIT MENULAR YANG DAPAT DICEGAH DENGAN IMUNISASI (PD3I)
KABUPATEN/KOTA POLEWALI MANDAR
TAHUN 2009

NO	KECAMATAN	PUSKESMAS	JUMLAH KASUS PD3I						
			DIFTERI	PERTUSIS	TETANUS	TETANUS NEONATORUM	CAMPAK	POLIO	HEPATITIS B
1	2	3	4	5	6	7	8	9	10
1	Binuang	Binuang	0	0	0	0	0	0	0
		Polewali	0	0	0	0	3	0	0
2	Polewali	Massenga	0	0	0	0	2	0	0
		Pekkabata	0	0	0	0	2	0	0
3	Anreapi	Anreapi	0	0	0	0	0	0	0
4	Matakali	Matakali	0	0	0	0	0	0	0
5	Tapango	Pelitakan	0	0	0	0	0	0	0
6	Wonomulyo	Wonomulyo	0	0	0	0	0	0	0
		Kebunsari	0	0	0	0	3	0	0
7	Mapilli	Mapilli	0	0	0	0	0	0	0
8	L u y o	Batupanga	0	0	0	0	0	0	0
9	Campalagian	Campalagian	1	0	0	0	0	0	0
10	Balanipa	Pambusuang	0	0	0	1	0	0	0
11	Tinambung	Tinambung	0	0	0	0	1	0	0
12	Limboro	Limboro	0	0	0	0	2	0	0
13	A l u	Tutallu	0	0	0	0	0	0	0
14	Tubbi Taramanu	Tutar	0	0	0	0	0	0	0
15	Matangnga	Matangnga	0	0	0	0	0	0	0
16	B u l o	B u l o	0	0	0	0	0	0	0
JUMLAH (KAB/KOTA)			1	0	0	1	13	0	0

Sumber: Bagian P2P Dinas Kesehatan Polewali Mandar

TABEL 15

CAKUPAN KUNJUNGAN NEONATUS, BAYI DAN BAYI BBLR YANG DITANGANI
KABUPATEN/KOTA POLEWALI MANDAR
TAHUN 2009

NO	KECAMATAN	PUSKESMAS	NEONATUS			BAYI			BAYI LAHIR						
			JUMLAH	KN2	%	JML BAYI	KUNJ	%	JML LAHIR HIDUP	DITIMBANG	% DITIMBANG	BBLR	% BBLR	BBLR DITANGANI	% BBLR DITANGANI
1	2	3	4	5	6	7	8	9	10	11	12	13	14	15	16
1	Binuang	Binuang	471	270	57.3	394	358	90.9	354	354	100.0	10	2.8	10	100.0
		Polewali	151	125	82.8	198	152	76.8	153	153	100.0	7	4.6	7	100.0
2	Polewali	Massenga	583	485	83.2	471	356	75.6	425	425	100.0	10	2.4	10	100.0
		Pekkabata	525	425	81.0	585	557	95.2	752	752	100.0	13	1.7	13	100.0
3	Anreapi	Anreapi	210	115	54.8	200	158	79.0	155	155	100.0	3	1.9	3	100.0
4	Matakali	Matakali	459	370	80.6	437	351	80.3	391	391	100.0	13	3.3	13	100.0
5	Tapango	Pelitakan	474	250	52.7	451	273	60.5	270	270	100.0	2	0.7	2	100.0
6	Wonomulyo	Wonomulyo	777	497	64.0	697	566	81.2	707	707	100.0	20	2.8	20	100.0
		Kebunsari	195	154	79.0	228	209	91.7	202	202	100.0	9	4.5	9	100.0
7	Mapilli	Mapilli	570	361	63.3	544	521	95.8	512	512	100.0	2	0.4	2	100.0
8	L u y o	Batupanga	564	411	72.9	537	450	83.8	519	519	100.0	14	2.7	14	100.0
9	Campalagian	Campalagian	1,170	659	56.3	1,115	767	68.8	806	806	100.0	6	0.7	6	100.0
10	Balanipa	Pambusuang	557	375	67.3	531	424	79.8	467	467	100.0	11	2.4	11	100.0
11	Tinambung	Tinambung	404	390	96.5	461	388	84.2	427	427	100.0	15	3.5	15	100.0
12	Limboro	Limboro	408	357	87.5	388	373	96.1	408	408	100.0	6	1.5	6	100.0
13	A l u	Tutallu	287	157	54.7	273	212	77.7	212	212	100.0	4	1.9	4	100.0
14	Tubbi Taramanu	Tutar	371	60	16.2	353	173	49.0	214	214	100.0	6	2.8	6	100.0
15	Matangnga	Matangnga	113	52	46.0	107	56	52.3	57	57	100.0	2	3.5	2	100.0
16	B u l o	B u l o	169	52	30.8	161	95	59.0	141	141	100.0	1	0.7	1	100.0
JUMLAH (KAB/KOTA)			8,458	5,565	65.80	8,131	6,439	79.19	7,172	7,172	100.0	154	2.36	154	100.0

Sumber : Rekap Program Puskesmas

TABEL 16

STATUS GIZI BALITA DAN JUMLAH KECAMATAN RAWAN GIZI
KABUPATEN/KOTA POLEWALI MANDAR
TAHUN 2009

NO	KECAMATAN	PUSKESMAS	JUMLAH BALITA					% BALITA				KEC BEBAS RAWAN GIZI (gizi buruk +kurang <15)
			BALITA YANG ADA	DITIMBAN G	BB NAIK	BGM	Gizi Buruk	DITIMBANG	BB NAIK	BGM	Gizi Buruk	
1	2	3	4	5	6	7	8	9	10	11	12	13
1	Binuang	Binuang	1,678	1,204	888	49	20	71.8	73.8	4.07	1.7	47.7
		Polewali	996	656	365	26	15	65.9	55.6	3.96	2.3	
2	Polewali	Massenga	1,388	1,188	1,137	43	2	85.6	95.7	3.62	0.2	34.0
		Pekkabata	2,482	2,112	1,751	193	52	85.1	82.9	9.14	2.5	
3	Anreapi	Anreapi	917	642	450	107	29	70.0	70.1	16.67	4.5	23.3
4	Matakali	Matakali	2,284	1,593	1,017	35	4	69.7	63.8	2.20	0.3	14.8
5	Tapango	Pelitakan	1,902	1,369	990	56	15	72.0	72.3	4.09	1.1	16.7
6	Wonomulyo	Wonomulyo	3,210	2,326	1,680	25	7	72.5	72.2	1.07	0.3	59.4
		Kebunsari	9,780	7,668	4,646	141	5	78.4	60.6	1.84	0.1	
7	Mapilli	Mapilli	2,966	1,271	763	10	16	42.9	60.0	0.79	1.3	7.4
8	L u y o	Batupanga	2,777	1,743	1,412	57	35	62.8	81.0	3.27	2.0	9.8
9	Campalagian	Campalagian	3,505	1,850	773	65	50	52.8	41.8	3.51	2.7	20.9
10	Balanipa	Pambusuang	2,845	1,693	1,441	94	18	59.5	85.1	5.55	1.1	4.7
11	Tinambung	Tinambung	2,258	1727	1267	50	18	76.5	73.4	2.90	1.0	10.3
12	Limboro	Limboro	1,601	1,228	717	37	17	76.7	58.4	3.01	1.4	18.1
13	A l u	Tutallu	1,702	1,377	756	9	19	80.9	54.9	0.65	1.4	16.8
14	Tubbi Taramanu	Tutar	1,342	895	770	32	29	66.7	86.0	3.58	3.2	32.7
15	Matangnga	Matangnga	594	251	185	16	1	42.3	73.7	6.37	0.4	34.8
16	B u l o	B u l o	760	391	166	12	0	51.45	42.46	1.58	0	
JUMLAH (KAB/KOTA)			44,987	31,184	21,174	1,057	352	69.32	47.07	2.35	1.13	17.4

Sumber : Laporan Program KIA 2009

TABEL 17

CAKUPAN KUNJUNGAN IBU HAMIL (K1, K4), PERSALINAN DITOLONG TENAGA KESEHATAN DAN IBU NIFAS
KABUPATEN/KOTA POLEWALI
TAHUN 2009

NO	KECAMATAN	PUSKESMAS	IBU HAMIL					IBU BERSALIN			IBU NIFAS		
			JUMLAH	K1	%	K4	%	JUMLAH	DITOLONG NAKES	%	JUMLAH	MENDAPATKAN NIFAS	%
1	2	3	4	5	6	7	8	9	10	11	12	13	14
1	Binuang	Binuang	433	433	100.0	365	84.3	414	360	87.0	414	358	86.5
		Polewali	218	218	100.0	148	67.9	208	158	76.0	208	161	77.4
2	Polewali	Massenga	473	473	100.0	355	75.1	494	466	94.3	494	344	69.6
		Pekkabata	791	791	100.0	605	76.5	614	614	100.0	614	611	99.5
3	Anreapi	Anreapi	191	191	100.0	191	100.0	210	154	73.3	210	148	70.5
4	Matakali	Matakali	478	478	100.0	402	84.1	459	364	79.3	459	358	78.0
5	Tapango	Pelitakan	482	482	100.0	405	84.0	474	271	57.2	474	277	58.4
6	Wonomulyo	Wonomulyo	776	776	100.0	605	78.0	732	690	94.3	732	601	82.1
		Kebunsari	259	259	100.0	245	94.6	240	222	92.5	240	210	87.5
7	Mapilli	Mapilli	550	550	100.0	448	81.5	570	504	88.4	570	507	88.9
8	L u y o	Batupanga	537	537	100.0	389	72.4	564	384	68.1	564	516	91.5
9	Campalagian	Campalagian	1,083	1,083	100.0	814	75.2	1,170	791	67.6	1,170	745	63.7
10	Balanipa	Pambusuang	572	572	100.0	563	98.4	557	431	77.4	557	446	80.1
11	Tinambung	Tinambung	581	581	100.0	428	73.7	484	437	90.3	484	390	80.6
12	Limboro	Limboro	427	427	100.0	400	93.7	408	408	100.0	408	388	95.1
13	A l u	Tutallu	325	325	100.0	274	84.3	287	194	67.6	287	205	71.4
14	Tubbi Taramanu	Tutar	241	241	100.0	153	63.5	371	163	43.9	371	142	38.3
15	Matangnga	Matangnga	73	73	100.0	46	63.0	113	59	52.2	113	30	26.5
16	B u l o	B u l o	186	186	100.0	141	75.8	169	96	56.8	169	90	53.3
JUMLAH (KAB/KOTA)			8,676	8,676	100	6,977	80.42	8,538	6,766	79.25	8,538	6,527	76.4

Sumber : Pengelola Program Puskesmas

TABEL 18

CAKUPAN DETEKSI DINI TUMBUH KEMBANG ANAK BALITA, PEMERIKSAAN KESEHATAN SISWA SD/SMP/SMU
KABUPATEN/KOTA POLEWALI MANDAR
TAHUN 2009

NO	KECAMATAN	PUSKESMAS	ANAK BALITA (PRA SEKOLAH)			SISWA SD/MI			SISWA SMP/SMU		
			JUMLAH	DIDETEKSI	%	JUMLAH	DIPERIKSA	%	JUMLAH	DIPERIKSA	%
1	2	3	4	5	6	7	8	9	10	11	12
1	Binuang	Binuang	1,540	1,039	67.47	1,509	1,509	100.00	668	46	6.89
		Polewali	706	471	66.71	1,529	765	50.03	-	-	-
2	Polewali	Massenga	3,733	274	7.34	3,153	879	27.88	-	-	-
		Pekkabata	1,874	276	14.73	3,685	2,674	72.56	4,247	145	3.41
3	Anreapi	Anreapi	821	257	31.30	1,406	243	17.28	142	54	38.03
4	Matakali	Matakali	1,457	976	66.99	2,559	1,895	74.05	511	55	10.76
5	Tapango	Pelitakan	1,713	215	12.55	2,861	1,935	67.63	728	109	14.97
6	Wonomulyo	Wonomulyo	2,943	1,460	49.61	4,577	1,934	42.25	2,140	654	30.56
		Kebunsari	578	302	52.25	1,264	1,264	100.00	-	-	-
7	Mapilli	Mapilli	2,338	683	29.21	3,166	1,753	55.37	382	68	17.80
8	L u y o	Batupanga	2,841	1,146	40.34	3,880	1,643	42.35	800	236	29.50
9	Campalagian	Campalagian	4,170	111	2.66	7,234	4,543	62.80	2,150	161	7.49
10	Balanipa	Pambusuang	2,003	421	21.02	3,189	1,653	51.83	888	80	9.01
11	Tinambung	Tinambung	1,687	132	7.82	2,709	1,263	46.62	1,321	150	11.36
12	Limboro	Limboro	1,682	654	38.88	2,129	1,653	77.64	320	103	32.19
13	A l u	Tutallu	1,403	534	38.06	2,057	653	31.75	372	100	26.88
14	Tubbi Taramanu	Tutar	1,712	674	39.37	3,296	457	13.87	374	147	39.30
15	Matangnga	Matangnga	469	187	39.87	727	135	18.57	102	53	51.96
16	B u l o	B u l o	770	163	21.17	1,692	674	39.83	249	-	-
JUMLAH (KAB/KOTA)			34,440	9,975	28.96	80,147	26,016	32.46	15,394	2,491	16.18

Sumt ber : Pengelola Program UKS Dinkes Kab.

TABEL 19

JUMLAH PUS, PESERTA KB, PESERTA KB BARU, DAN KB AKTIF MENURUT KECAMATAN DAN PUSKESMAS
KABUPATEN/KOTA POLEWALI MANDAR
TAHUN 2009

NO	KECAMATAN	PUSKESMAS	JUMLAH PUS	PESERTA KB BARU		PESERTA KB AKTIF	
				JUMLAH	%	JUMLAH	%
1	2	3	4	5	6	7	8
1	Binuang	Binuang	2,693	37	1.37	2,313	85.89
		Polewali	2,810	85	3.02	1,490	53.02
2	Polewali	Massenga	2,595	62	2.39	2,172	83.70
		Pekkabata	3,268	61	1.87	2,351	71.94
3	Anreapi	Anreapi	1,969	52	2.64	1,150	58.41
4	Matakali	Matakali	4,231	125	2.95	2,475	58.50
5	Tapango	Pelitakan	3,805	94	2.47	2,712	71.27
6	Wonomulyo	Wonomulyo	5,401	104	1.93	3,001	55.56
		Kebunsari	1,611	61	3.79	1,342	83.30
7	Mapilli	Mapilli	5,271	114	2.16	2,121	40.24
8	L u y o	Batupanga	2,834	85	3.00	2,021	71.31
9	Campalagian	Campalagian	4,628	63	1.36	5,040	108.90
10	Balanipa	Pambusuang	4,068	60	1.47	1,917	47.12
11	Tinambung	Tinambung	2,824	64	2.27	505	17.88
12	Limboro	Limboro	2,188	61	2.79	1,168	53.38
13	A l u	Tutallu	2,907	41	1.41	1,108	38.11
14	Tubbi Taramanu	Tutar	2,540	63	2.48	1,468	57.80
15	Matangnga	Matangnga	420	4	0.95	521	124.05
16	B u l o	B u l o	1350	38	2.81	3477	257.56
JUMLAH (KAB/KOTA)			57,413	1,274	2.22	38,352	66.80

Sumber: UTP Kesehatan keluarga tahun 2009

TABEL 20

JUMLAH PESERTA KB AKTIF MENURUT JENIS KONTRASEPSI
KABUPATEN/KOTA POLEWALI MANDAR
TAHUN 2009

NO	KECAMATAN	Puskesmas	JUMLAH PESERTA KB AKTIF									% PESERTA KB AKTIF										
			MKJP			NON MKJP						MKJP + NON MKJP	MKJP			NON MKJP						MKJP + NON MKJP
			IUD	MOP/ MOW	IMP LANT	SUNTIK	PIL	KONDOM	OBAT VAGINA	LAIN NYA	IUD		MOP/ MOW	IMP LANT	SUNTIK	PIL	KONDOM	OBAT VAGINA	LAIN NYA			
4	5	6	7	8	9	10	11	12	13	14	15	16	17	18	19	20	21					
1	Binuang	Binuang	15	34	127	699	1,402	36	0	0	2,313	0.65	1.47	5.49	30.22	60.61	1.56	0.00	0.00	100		
		Polewali	6	-	156	703	587	38	0	0	1,490	0.40	0.00	10.47	47.18	39.40	2.55	0.00	0.00	100		
2	Polewali	Massenga	59	42	119	917	1,028	7	0	0	2,172	2.72	1.93	5.48	42.22	47.33	0.32	0.00	0.00	100		
		Pekkabata	18	44	88	623	1,552	26	0	0	2,351	0.77	1.87	3.74	26.50	66.01	1.11	0.00	0.00	100		
3	Anreapi	Anreapi	12	-	112	164	761	101	0	0	1,150	1.04	0.00	9.74	14.26	66.17	8.78	0.00	0.00	100		
4	Matakali	Matakali	18	10	142	461	1,824	20	0	0	2,475	0.73	0.40	5.74	18.63	73.70	0.81	0.00	0.00	100		
5	Tapango	Pelitakan	10	29	285	1,374	974	40	0	0	2,712	0.37	1.07	10.51	50.66	35.91	1.47	0.00	0.00	100		
6	Wonomulyo	Wonomulyo	61	32	214	1,374	1,280	40	0	0	3,001	2.03	1.07	7.13	45.78	42.65	1.33	0.00	0.00	100		
		Kebunsari	98	-	175	538	525	6	0	0	1,342	7.30	0.00	13.04	40.09	39.12	0.45	0.00	0.00	100		
7	Mapilli	Mapilli	23	6	222	971	881	18	0	0	2,121	1.08	0.28	10.47	45.78	41.54	0.85	0.00	0.00	100		
8	L u y o	Batupanga	-	7	55	609	1,207	143	0	0	2,021	0.00	0.35	2.72	30.13	59.72	7.08	0.00	0.00	100		
9	Campalagian	Campalagian	1	27	154	1,514	3,104	240	0	0	5,040	0.02	0.54	3.06	30.04	61.59	4.76	0.00	0.00	100		
10	Balanipa	Pambusuang	-	1	45	432	1,431	8	0	0	1,917	0.00	0.05	2.35	22.54	74.65	0.42	0.00	0.00	100		
11	Tinambung	Tinambung	-	-	64	193	248	-	0	0	505	0.00	0.00	12.67	38.22	49.11	0.00	0.00	0.00	100		
12	Limboro	Limboro	4	6	3	420	710	25	0	0	1,168	0.34	0.51	0.26	35.96	60.79	2.14	0.00	0.00	100		
13	A l u	Tutallu	5	5	0	325	765	13	0	0	1,108	0.45	0.45	0.00	29.33	69.04	1.17	0.00	0.00	100		
14	Tubbi Taramanu	Tutar	3	8	-	308	1,035	114	0	0	1,468	0.20	0.54	0.00	20.98	70.50	7.77	0.00	0.00	100		
15	Matangnga	Matangnga	0	0	-	74	447	0	0	0	521	0.00	0.00	0.00	14.20	85.80	0.00	0.00	0.00	100		
16	B u l o	B u l o	0	0	0	3120	357	0	0	0	3,477	0.00	0.00	0.00	89.73	10.27	0.00	0.00	0.00	100		
JUMLAH (KAB/KOTA)			333	246	1,961	14,819	20,118	875	-	-	38,352	0.87	0.64	5.11	38.64	52.46	2.28	0.00	0.00	100		

Sumber: UTP Kesehatan keluarga tahun 2009

TABEL 21

PELAYANAN KB BARU MENURUT KECAMATAN
KABUPATEN/KOTA POLEWALI MANDAR
TAHUN 2009

NO	KECAMATAN	Puskesmas	JUMLAH PESERTA KB BARU									% PESERTA KB BARU								
			MKJP			NON MKJP					MKJP + NON MKJP	MKJP			NON MKJP					MKJP + NON MKJP
			IUD	MOP/ MOW	IMP LANT	SUN TIK	PIL	KONDO M	OBAT VAGI NA	LAIN NYA		IUD	MOP/ MOW	IMP LANT	SUN TIK	PIL	KONDO M	OBAT VAGIN A	LAIN NYA	
3	4	5	6	7	8	9	10	11	12	13	14	15	16	17	18	19	20			
1	BINUANG	Binuang	-	-	-	13	24	-	-	-	37	0.00	0.00	0.00	35.14	64.86	0.00	0.00	0.00	100
		Polewali	-	-	-	32	53	-	-	-	85	0.00	0.00	0.00	37.65	62.35	0.00	0.00	0.00	100
2	POLEWALI	Massenga	-	-	-	15	42	5	-	-	62	0.00	0.00	0.00	24.19	67.74	8.06	0.00	0.00	100
		Pekkabata	-	-	-	19	32	10	-	-	61	0.00	0.00	0.00	31.15	52.46	16.39	0.00	0.00	100
3	ANREAPI	Anreapi	-	-	-	12	40	-	-	-	52	0.00	0.00	0.00	23.08	76.92	0.00	0.00	0.00	100
4	MATAKALI	Matakali	-	-	-	34	78	13	-	-	125	0.00	0.00	0.00	27.20	62.40	10.40	0.00	0.00	100
5	TAPANGO	Pelitakan	-	-	-	32	53	9	-	-	94	0.00	0.00	0.00	34.04	56.38	9.57	0.00	0.00	100
6	WONOMULYO	Wonomulyo	-	-	-	14	85	5	-	-	104	0.00	0.00	0.00	13.46	81.73	4.81	0.00	0.00	100
		Kebunsari	-	-	-	12	49	-	-	-	61	0.00	0.00	0.00	19.67	80.33	0.00	0.00	0.00	100
7	MAPILLI	Mapilli	-	-	-	43	56	15	-	-	114	0.00	0.00	0.00	37.72	49.12	13.16	0.00	0.00	100
8	LUYO	Batupanga	-	-	-	24	61	-	-	-	85	0.00	0.00	0.00	28.24	71.76	0.00	0.00	0.00	100
9	CAMPALAGIAN	Campalagian	-	-	-	17	44	-	-	-	61	0.00	0.00	0.00	27.87	72.13	0.00	0.00	0.00	100
10	BALANIPA	Luyo	-	-	-	13	42	5	-	-	60	0.00	0.00	0.00	21.67	70.00	8.33	0.00	0.00	100
11	TINAMBUNG	Tinambung	-	-	-	6	53	5	-	-	64	0.00	0.00	0.00	9.38	82.81	7.81	0.00	0.00	100
12	LIMBORO	Limboro	-	-	-	14	47	-	-	-	61	0.00	0.00	0.00	22.95	77.05	0.00	0.00	0.00	100
13	A L U	Tutallu	-	-	-	14	25	2	-	-	41	0.00	0.00	0.00	34.15	60.98	4.88	0.00	0.00	100
14	TUBBI TARAMANU	Tubbi Taramanu	-	-	-	12	51	-	-	-	63	0.00	0.00	0.00	19.05	80.95	0.00	0.00	0.00	100
15	MATANGGA	Matanga	-	-	-	-	4	-	-	-	4	0.00	0.00	0.00	0.00	100.00	0.00	0.00	0.00	100
16	B U L O	Bulo	-	-	-	-	38	-	-	-	38	0.00	0.00	0.00	0.00	100.00	0.00	0.00	0.00	100
JUMLAH (KAB/KOTA)			-	-	-	326	877	69	-	-	1,272	0.00	0.00	0.00	25.63	68.95	5.42	0.00	0.00	100

Sumber: UTP Kesehatan keluarga tahun 2009

TABEL 22

PERSENTASE CAKUPAN DESA/KELURAHAN UCI MENURUT KECAMATAN
KABUPATEN/KOTA POLEWALI MANDAR
TAHUN 2009

NO	KECAMATAN	PUSKESMAS	JUMLAH DESA/KEL	DESA/KEL UCI	% DESA/KEL UCI
1	2	3	4	5	6
1	Binuang	Binuang	10	7	70.0
		Polewali			
2	Polewali	Massenga	9	9	100.0
		Pekkabata			
3	Anreapi	Anreapi	5	3	60.0
4	Matakali	Matakali	7	6	85.7
5	Tapango	Pelitakan	14	9	64.3
6	Wonomulyo	Wonomulyo	14	12	85.7
		Kebunsari			
7	Mapilli	Mapilli	12	7	58.3
8	L u y o	Batupanga	11	3	27.3
9	Campalagian	Campalagian	18	6	33.3
10	Balanipa	Pambusuang	11	4	36.4
11	Tinambung	Tinambung	8	6	75.0
12	Limboro	Limboro	11	8	72.7
13	A l u	Tutallu	8	7	87.5
14	Tubbi Taramanu	Tutar	13	-	-
15	Matangnga	Matangnga	7	-	-
16	B u l o	B u l o	9	7	77.8
JUMLAH (KAB/KOTA)			167	94	56.3

Sumber : Pengelola Imunisasi Dinkes 2009

TABEL 23

PERSENTASE CAKUPAN IMUNISASI BAYI MENURUT KECAMATAN
KABUPATEN/KOTA POLEWALI
TAHUN 2009

NO	KECAMATAN	PUSKESMAS	JUMLAH BAYI	IMUNISASI												DO (%)
				BCG		DPT1+HB1		DPT3+HB3		POLIO3		CAMPAK		HEPATITIS B3		
				JUMLAH	%	JUMLAH	%	JUMLAH	%	JUMLAH	%	JUMLAH	%	JUMLAH	%	
1	2	3	4	5	6	7	8	9	10	11	12	13	14	15	16	17
1	Binuang	Binuang	394	366	92.90	353	89.60	324	82.30	340	86.40	337	85.60	324	82.30	4.46
		Polewali	198	198	100.00	198	100.00	198	100.00	198	100.00	198	100.00	198	100.00	-
2	Polewali	Massenga	471	471	100.00	418	88.80	439	93.20	471	100.00	417	88.60	439	93.20	0.23
		Pekkabata	585	585	100.00	585	100.00	542	92.70	507	86.60	537	91.80	542	92.70	8.20
3	Anreapi	Anreapi	200	155	77.60	182	91.00	138	69.20	154	77.10	151	75.60	138	69.20	16.92
4	Matakali	Matakali	437	385	88.20	425	97.30	437	100.00	392	89.70	398	91.10	437	100.00	6.37
5	Tapango	Pelitakan	451	398	88.30	442	98.00	425	94.30	408	90.50	413	91.60	425	94.30	6.53
6	Wonomulyo	Wonomulyo	697	685	98.30	688	98.70	664	95.30	676	97.00	595	85.40	664	95.30	13.48
		Kebunsari	228	175	76.90	176	77.30	172	75.50	193	84.70	178	78.20	172	75.50	(1.16)
7	Mapilli	Mapilli	544	542	99.60	539	99.10	528	97.10	524	96.30	492	90.50	528	97.10	8.68
8	L u y o	Batupanga	537	279	52.00	330	61.50	274	51.10	273	50.90	237	44.10	274	51.10	28.29
9	Campalagian	Campalagian	1,115	805	72.20	840	75.30	782	70.10	719	64.50	537	48.20	782	70.10	35.99
10	Balanipa	Pambusuang	531	433	81.60	451	85.00	444	83.70	410	77.30	376	70.80	444	83.70	16.71
11	Tinambung	Tinambung	461	434	94.10	382	82.90	401	87.00	382	82.90	401	87.00	401	87.00	(4.95)
12	Limboro	Limboro	388	319	82.30	315	81.30	342	88.20	354	91.30	353	91.00	342	88.20	(11.93)
13	A l u	Tutallu	273	230	84.40	251	92.00	273	100.00	273	100.00	255	93.50	273	100.00	(1.63)
14	Tubbi Taramanu	Tutar	353	-		-	-	-	-	-	-	-	-	-	-	#DIV/0!
15	Matangnga	Matangnga	107	45	41.70	45	41.70	16	14.80	28	25.90	11	10.20	16	14.80	75.54
16	B u l o	B u l o	161	161	100.00	161	100.00	161	100.00	161	100.00	161	100.00	161	100.00	-
JUMLAH (KAB/KOTA)			8,131	6,668	82.01	6,782	83.41	6,562	80.71	6,465	79.50	6,049	74.40	6,562	80.71	10.81
% BAYI DIIMUNISASI LENGKAP																

Sumber : Pengelola Program Pusk dan TK KAB.

TABEL 24

CAKUPAN BAYI, BALITA YANG MENDAPAT PELAYANAN KESEHATAN MENURUT KECAMATAN DAN PUSKESMAS
KABUPATEN/KOTA POLEWALI MANDAR
TAHUN 2009

NO	KECAMATAN	PUSKESMAS	BAYI BGM			ANAK BALITA (1-4TAHUN)			BALITA GIZI BURUK		
			JUMLAH	MP ASI	%	JUMLAH	MENDAPAT VIT A 2X	%	JUMLAH	MENDAPAT PERAWATAN	%
1	2	3	4	5	6	7	8	9	10	11	12
1	Binuang	Binuang	49	49	100	1,530	1,348	88.10	20	15	75.00
		Polewali	26	26	100	934	904	96.79	15	15	100.00
2	Polewali	Massenga	43	43	100	1,388	1,377	99.21	2	2	100.00
		Pekkabata	193	193	100	2,278	2,218	97.37	52	25	48.08
3	Anreapi	Anreapi	107	107	100	762	702	92.13	29	17	58.62
4	Matakali	Matakali	35	35	100	2,182	2,182	100.00	4	4	100.00
5	Tapango	Pelitakan	56	56	100	1,969	1,937	98.37	15	11	73.33
6	Wonomulyo	Wonomulyo	25	25	100	2,862	2,851	99.62	7	7	100.00
		Kebunsari	141	141	100	784	717	91.45	5	5	100.00
7	Mapilli	Mapilli	10	10	100	2,342	1,880	80.27	16	13	81.25
8	L u y o	Batupanga	57	57	100	2,543	2,136	84.00	35	21	60.00
9	Campalagian	Campalagian	65	65	100	3,533	3,127	88.51	50	32	64.00
10	Balanipa	Pambusuang	94	94	100	3,311	2,542	76.77	18	14	77.78
11	Tinambung	Tinambung	50	50	100	2,073	1,891	91.22	18	12	66.67
12	Limboro	Limboro	37	37	100	1,554	1,492	96.01	17	9	52.94
13	A l u	Tutallu	9	9	100	1,706	1,638	96.01	19	15	78.95
14	Tubbi Taramanu	Tutar	32	32	100	1,714	1,289	75.20	29	16	55.17
15	Matangnga	Matangnga	16	16	100	566	507	89.58	1	1	100.00
16	B u l o	B u l o	12	12	100	454	379	83	0	-	0
JUMLAH (KAB/KOTA)			1057	1057	100	34,485	31,117	90.74	352	234	66.48

Sumber : Pengelola Program KIA

TABEL 25

JUMLAH IBU HAMIL YANG MENDAPATKAN TABLET Fe1, Fe3
MENURUT KECAMATAN DAN PUSKESMAS
KABUPATEN/KOTA POLEWALI MANDAR
TAHUN 2009

NO	KECAMATAN	PUSKESMAS	JUMLAH IBU HAMIL	Fe1		Fe3	
				JUMLAH	%	JUMLAH	%
1	2	3	4	5	6	7	8
1	Binuang	Binuang	433	433	100.00	390	90.07
		Polewali	218	218	100.00	144	66.06
2	Polewali	Massenga	473	414	87.53	224	47.36
		Pekkabata	791	790	99.87	530	67.00
3	Anreapi	Anreapi	191	184	96.34	191	100.00
4	Matakali	Matakali	478	478	100.00	422	88.28
5	Tapango	Pelitakan	482	482	100.00	328	68.05
6	Wonomulyo	Wonomulyo	776	771	99.36	686	88.40
		Kebunsari	259	259	100.00	209	80.69
7	Mapilli	Mapilli	550	539	98.00	499	90.73
8	L u y o	Batupanga	537	537	100.00	438	81.56
9	Campalagian	Campalagian	1,083	1,083	100.00	849	78.39
10	Balanipa	Pambusuang	572	572	100.00	340	59.44
11	Tinambung	Tinambung	581	581	100.00	458	78.83
12	Limboro	Limboro	427	427	100.00	427	100.00
13	A l u	Tutallu	325	325	100.00	189	58.15
14	Tubbi Taramanu	Tutar	241	182	75.52	116	48.13
15	Matangnga	Matangnga	73	14	19.18	21	28.77
16	B u l o	B u l o	186	186	100.00	104	55.91
JUMLAH (KAB/KOTA)			8,676	446	68.00	6,565	76.44

Sumber: . Pengelola Program Gizi

TABEL 26

JUMLAH WANITA USIA SUBUR DENGAN STATUS IMUNISASI TT
MENURUT KECAMATAN DAN PUSKESMAS
KABUPATEN/KOTA POLEWALI MANDAR
TAHUN 2009

NO	KECAMATAN	PUSKESMAS	WUS	TT 1		TT 2		TT 3		TT 4		TT 5	
				JML	%	JML	%	JML	%	JML	%	JML	%
1	2	3	4	5	6	7	8	9	10	11	12	13	14
1	Binuang	Binuang	3,510	-	0	-	0	-	0	-	-	-	-
		Polewali	1,763	-	0	-	0	-	0	-	-	-	-
2	Polewali	Massenga	4,188	-	0	-	0	-	0	-	-	-	-
		Pekkabata	5,203	-	0	-	0	-	0	-	-	-	-
3	Anreapi	Anreapi	1,778	-	0	-	0	-	0	-	-	-	-
4	Matakali	Matakali	3,887	-	0	-	0	-	0	-	-	-	-
5	Tapango	Pelitakan	4,013	-	0	-	0	-	0	-	-	-	-
6	Wonomulyo	Wonomulyo	6,204	-	0	-	0	-	0	-	-	-	-
		Kebunsari	2,031	-	0	-	0	-	0	-	-	-	-
7	Mapilli	Mapilli	4,838	-	0	-	0	-	0	-	-	-	-
8	L u y o	Batupanga	4,777	-	0	-	0	-	0	-	-	-	-
9	Campalagian	Campalagian	9,918	-	0	-	0	-	0	-	-	-	-
10	Balanipa	Pambusuang	4,724	-	0	-	0	-	0	-	-	-	-
11	Tinambung	Tinambung	4,099	-	0	-	0	-	0	-	-	-	-
12	Limboro	Limboro	3,455	-	0	-	0	-	0	-	-	-	-
13	A l u	Tutallu	2,434	-	0	-	0	-	0	-	-	-	-
14	Tubbi Taramanu	Tutar	3,145	-	0	-	0	-	0	-	-	-	-
15	Matangnga	Matangnga	956	-	0	-	0	-	0	-	-	-	-
16	B u l o	B u l o	1,431	-	0	-	0	-	0	-	-	-	-
JUMLAH (KAB/KOTA)			72,354	-	0	-	0	-	0	-	-	-	-

Sumber : Pengelola Program Imunisasi 2009

TABEL 27

PERSENTASE AKSES KETERSEDIAAN DARAH UNTUK BUMIL DAN NEONATUS YG DIRUJUK
KABUPATEN/KOTA POLEWALI MANDAR
TAHUN 2009

NO	SARANA PELAYANAN KESEHATAN	JUMLAH IBU HAMIL YANG DIRUJUK			JUMLAH NEONATUS YANG DIRUJUK		
		MEMERLUKAN DARAH	MENDAPAT DARAH	%	MEMERLUKAN DARAH	MENDAPAT DARAH	%
1	2	3	4	5	6	7	8
1	RUMAH SAKIT	177	156	88.14	-	-	-
2	PUSKESMAS	0	0	-	-	-	-
JUMLAH (KAB/KOTA)		177	156	88	-	-	-

SUMBER DATA DARI = AUDIT MATERNAL PERINATAL (AMP)

TABEL 28

JUMLAH DAN PERSENTASE IBU HAMIL DAN NEONATAL RISIKO TINGGI/KOMPLIKASI DITANGANI
MENURUT KECAMATAN DAN PUSKESMAS
KABUPATEN/KOTA POLEWALI MANDAR
TAHUN 2009

NO	KECAMATAN	PUSKESMAS	JUMLAH IBU HAMIL	BUMIL RISTI/ KOMPLIKASI		BUMIL RISTI/KOMPLIKASI DITANGANI		JUMLAH NEONATAL	NEONATAL RISTI/KOMPLIKASI		NEONATAL RISTI/KOMPLIKASI DITANGANI	
				JUMLAH	%	JUMLAH	%		JUMLAH	%	JUMLAH	%
1	2	3	4	5	6	7	8	9	10	11	12	13
1	Binuang	Binuang	433	110	25.4	75	68.18	414	46	11.11	46	100.0
		Polewali	218	72	33.0	71	98.61	208	21	10.10	21	100.0
2	Polewali	Massenga	473	136	28.8	90	66.18	494	30	6.07	30	100.0
		Pekkabata	791	213	26.9	148	69.48	614	107	17.43	107	100.0
3	Anreapi	Anreapi	191	44	23.0	41	93.18	210	10	4.76	10	100.0
4	Matakali	Matakali	478	126	26.4	77	61.11	459	43	9.37	43	100.0
5	Tapango	Pelitakan	482	106	22.0	85	80.19	474	13	2.74	13	100.0
6	Wonomulyo	Wonomulyo	776	234	30.2	156	66.67	732	55	7.51	55	100.0
		Kebunsari	259	30	11.6	21	70.00	240	14	5.83	14	100.0
7	Mapilli	Mapilli	550	129	23.5	86	66.67	570	33	5.79	33	100.0
8	L u y o	Batupanga	537	91	16.9	57	62.64	564	49	8.69	49	100.0
9	Campalagian	Campalagian	1,083	201	18.6	142	70.65	1,170	64	5.47	64	100.0
10	Balanipa	Pambusuang	572	100	17.5	62	62.00	557	35	6.28	35	100.0
11	Tinambung	Tinambung	581	145	25.0	90	62.07	484	34	7.02	34	100.0
12	Limboro	Limboro	427	87	20.4	56	64.37	408	34	8.33	34	100.0
13	A l u	Tutallu	325	56	17.2	42	75.00	287	8	2.79	8	100.0
14	Tubbi Taramanu	Tutar	241	60	24.9	40	66.67	371	12	3.23	12	100.0
15	Matangnga	Matangnga	73	8	11.0	6	75.00	113	6	5.31	6	100.0
16	B u l o	B u l o	186	52	28.0	44	84.62	169	9	5.33	9	100.0
JUMLAH (KAB/KOTA)			8,676	2,000	23.05	1,389	69.45	8,538	623	7.30	623	100.0

Sumber: Pengelola Program K KIA dan KIA RSUD. 1,735.20

TABEL 29

PERSENTASE SARANA KESEHATAN DENGAN KEMAMPUAN PELAYANAN GAWAT DARURAT (GADAR)
KABUPATEN/KOTA POLEWALI MANDAR
TAHUN 2009

NO	SARANA KESEHATAN	JUMLAH SARANA	MEMPUNYAI KEMAMPUAN YAN. GADAR	
			JUMLAH	%
1	2	3	4	5
1	RUMAH SAKIT UMUM	5	5	100.00
2	RUMAH SAKIT JIWA	-	-	-
3	RUMAH SAKIT KHUSUS	2	2	100.00
4	PUSKESMAS	44	44	100.00
5	SARANA YANKES.LAINNYA	4	4	100.00
JUMLAH (KAB/KOTA)		55	55	100.00

Sumber Data Pusk, RSUD, RS TNI-AD dan Sarana Lain

TABEL 30

JUMLAH DAN PERSENTASE DESA/KELURAHAN TERKENA KLB YANG DITANGANI < 24 JAM
MENURUT KECAMATAN DAN PUSKESMAS
KABUPATEN/KOTA POLEWALI MANDAR
TAHUN 2009

NO	KECAMATAN	PUSKESMAS	JUMLAH DESA/KEL	DESA/KEL TERKENA KLB		
				JUMLAH	DITANGANI <24 JAM	%
1	2	3	4	5	6	7
1	Binuang	Binuang	7	-	-	-
		Polewali	3	-	-	-
2	Polewali	Massenga	4	-	-	-
		Pekkabata	5	-	-	-
3	Anreapi	Anreapi	5	1	1	100.00
4	Matakali	Matakali	7	-	-	-
5	Tapango	Pelitakan	14	-	-	-
6	Wonomulyo	Wonomulyo	9	-	-	-
		Kebunsari	5	-	-	-
7	Mapilli	Mapilli	12	1	1	100.00
8	L u y o	Batupanga	11	4	4	100.00
9	Campalagian	Campalagian	18	2	2	100.00
10	Balanipa	Pambusuang	11	1	1	100.00
11	Tinambung	Tinambung	8	-	-	-
12	Limboro	Limboro	11	-	-	-
13	A l u	Tutallu	8	-	-	-
14	Tubbi Taramanu	Tutar	13	-	-	-
15	Matangnga	Matangnga	7	-	-	-
16	B u l o	B u l o	9	-	-	-
JUMLAH (KAB/KOTA)			167	9	9	100.00

Sumber : Data Pengelola Program

TABEL 31

JUMLAH PENDERITA DAN KEMATIAN
SERTA JUMLAH KECAMATAN DAN DESA YANG TERSERANG KLB
KABUPATEN/KOTA POLEWALI MANDAR
TAHUN 2009

NO	JENIS KEJADIAN LUAR BIASA	YANG TERSERANG		JUMLAH PENDUDUK TERANCAM	JUMLAH PENDERITA	JUMLAH KEMATIAN	ATTACK RATE (%)	CFR (%)
		JUMLAH KEC	JUMLAH DESA					
1	2	3	4	5	6	7	8	9
1	Diare	5	9	15,750	836	9	5.31	1.08
2								
3								
4								
5								

Sumber Data Pengelola Program

TABEL 32

JUMLAH BAYI YANG DIBERI ASI EKSKLUSIF
KABUPATEN/KOTA POLEWALI MANDAR
TAHUN 2009

NO	KECAMATAN	PUSKESMAS	JUMLAH BAYI	JUMLAH BAYI YANG DIBERI ASI EKSKLUSIF	
				JUMLAH	%
1	2	3	4	5	6
1	Binuang	Binuang	394	297	75.4
		Polewali	198	34	17.2
2	Polewali	Massenga	471	-	0.0
		Pekkabata	585	461	78.8
3	Anreapi	Anreapi	200	80	40.0
4	Matakali	Matakali	437	109	24.9
5	Tapango	Pelitakan	451	81	18.0
6	Wonomulyo	Wonomulyo	697	509	73.0
		Kebunsari	228	31	13.6
7	Mapilli	Mapilli	544	144	26.5
8	L u y o	Batupanga	531	107	20.2
9	Campalagian	Campalagian	1,115	418	37.5
10	Balanipa	Pambusuang	537	259	48.2
11	Tinambung	Tinambung	461	249	54.0
12	Limboro	Limboro	388	33	8.5
13	A l u	Tutallu	273	132	48.4
14	Tubbi Taramanu	Tutar	353	105	29.7
15	Matangnga	Matangnga	107	78	72.9
16	B u l o	B u l o	161	101	62.7
JUMLAH (KAB/KOTA)			8,131	3,228	39.70

Sumber : Pengelola Program Gizi

TABEL 33

PERSENTASE DESA/KELURAHAN DENGAN GARAM BERYODIUM YANG BAIK MENURUT KECAMATAN
KABUPATEN/KOTA POLEWALI MANDAR
TAHUN 2009

NO	KECAMATAN	PUSKESMAS	JUMLAH DESA/KEL DISURVEI	JUMLAH DESA/KEL DG GARAM BERYODIUM YG BAIK	% DESA/KEL DG GARAM BERYODIUM YG BAIK
1	2	3	4	0	6
1	Binuang	Binuang	-	-	-
		Polewali	-	-	-
2	Polewali	Massenga	-	-	-
		Pekkabata	-	-	-
3	Anreapi	Anreapi	-	-	-
4	Matakali	Matakali	-	-	-
5	Tapango	Pelitakan	-	-	-
6	Wonomulyo	Wonomulyo	-	-	-
		Kebunsari	-	-	-
7	Mapilli	Mapilli	-	-	-
8	L u y o	Batupanga	-	-	-
9	Campalagian	Campalagian	-	-	-
10	Balanipa	Pambusuang	-	-	-
11	Tinambung	Tinambung	-	-	-
12	Limboro	Limboro	-	-	-
13	A l u	Tutallu	-	-	-
14	Tubbi Taramanu	Tutar	-	-	-
15	Matangnga	Matangnga	-	-	-
16	B u l o	B u l o	-	-	-
JUMLAH (KAB/KOTA)			-	-	-

Sumber Data Pengelola Program (tidak ada kegiatan ditahun 2009)

TABEL 34

**PELAYANAN KESEHATAN GIGI DAN MULUT DI PUSKESMAS
KABUPATEN/KOTA POLEWALI MANDAR
TAHUN 2009**

NO	KECAMATAN	PUSKESMAS	PELAYANAN DASAR GIGI				UKGS (PROMOTIF DAN PREVENTIF)					
			TUMPATAN GIGI TETAP	PENCABUTA N GIGI TETAP	JUMLAH	RASIO TAMBAL/ CABUT	JUMLAH MURID SD	MURID SD/MI DIPERIKSA		MURID SD/MI		
								JUMLAH	%	PERLU PERAWATAN	JUMLAH MENDAPAT PERAWATAN	% MENDAPAT PERAWATAN
1	2	3	4	5	6	7	8	9	10	11	12	13
1	Binuang	Binuang	98	156	254	62.82	1,509	724	47.98	6	6	100.00
		Polewali	56	154	210	36.36	1,529	256	16.74	83	42	50.60
2	Polewali	Massenga	74	1,276	1,350	5.80	3,153	427	13.54	245	212	86.53
		Pekkabata	34	45	79	75.56	3,685	735	19.95	352	302	85.80
3	Anreapi	Anreapi	5	36	41	13.89	1,406	350	24.89	45	45	100.00
4	Matakali	Matakali	4	65	69	6.15	2,559	572	22.35	364	271	74.45
5	Tapango	Pelitakan	12	203	215	5.91	2,861	2,861	100.00	712	672	94.38
6	Wonomulyo	Wonomulyo	32	321	353	9.97	4,577	2,567	56.08	212	212	100.00
		Kebunsari	3	127	130	2.36	1,264	872	68.99	324	324	100.00
7	Mapilli	Mapilli	6	7	13	0.00	3,166	1,623	51.26	123	45	36.59
8	L u y o	Batupanga	5	15	20	33.33	3,880	850	21.91	45	43	95.56
9	Campalagian	Campalagian	17	312	329	5.45	7,234	852	11.78	43	23	53.49
10	Balanipa	Pambusuang	6	47	53	12.77	3,189	2,011	63.06	342	216	63.16
11	Tinambung	Tinambung	31	417	448	7.43	2,709	2,501	92.32	314	276	87.90
12	Limboro	Limboro	8	38	46	21.05	2,129	1,162	54.58	376	356	94.68
13	A l u	Tutallu	-	-	-	0.00	2,057	764	37.14	123	43	34.96
14	Tubbi Taramanu	Tutar	-	-	-	0.00	3,296	682	20.69	24	13	54.17
15	Matangnga	Matangnga	36	56	92	64.29	727	562	77.30	56	23	41.07
16	B u l o	B u l o	23	29	52	79.31	1,692	782	46.22	23	8	34.78
JUMLAH			450	3,304	3,754	13.62	52,622	21,153	40.20	7,874.00	4358	100.00

Sumber Data Pemegang Program Pusk.

TABEL 35

**PENYULUHAN PENCEGAHAN, PENANGGULANGAN DAN PENYALAHGUNAAN NAPZA
KABUPATEN/KOTA POLEWALI MANDAR
TAHUN 2009**

NO	KECAMATAN	PUSKESMAS	PENYULUHAN KESEHATAN		
			JUMLAH SELURUH KEGIATAN PENYULUHAN	JUMLAH KEGIATAN PENYULUHAN P3. NAPZA	%
1	2	3	4	5	6
1	Binuang	Binuang	79	1	1.27
		Polewali	100	1	1.00
2	Polewali	Massenga	209	2	0.96
		Pekkabata	111	5	4.50
3	Anreapi	Anreapi	182	1	0.55
4	Matakali	Matakali	54	1	1.85
5	Tapango	Pelitakan	134	1	0.75
6	Wonomulyo	Wonomulyo	110	1	0.91
		Kebunsari	88	1	1.14
7	Mapilli	Mapilli	100	1	1.00
8	L u y o	Batupanga	199	1	0.50
9	Campalagian	Campalagian	197	2	1.02
10	Balanipa	Pambusuang	63	1	1.59
11	Tinambung	Tinambung	88	2	2.27
12	Limboro	Limboro	140	1	0.71
13	A l u	Tutallu	90	1	1.11
14	Tubbi Taramanu	Tutar	41	1	2.44
15	Matangnga	Matangnga	19	1	5.26
16	B u l o	B u l o	19	1	5.26
SUB JUMLAH I			2,023	26	1.29
1 Dinas Kesehatan Kabupaten/Kota			46	12	26.09
2 Rumah Sakit			52	2	3.85
JUMLAH (KAB/KOTA)			2,121	40	1.89

Sumber : Penyuluhan Napza KB

TABEL 36

**CAKUPAN JAMINAN PEMELIHARAAN KESEHATAN PRA BAYAR
KABUPATEN/KOTA POLEWALI MANDAR
TAHUN 2009**

NO	KECAMATAN	PUSKESMAS	JUMLAH PENDUDUK*	JUMLAH PESERTA JAMINAN KESEHATAN PRA BAYAR					
				ASKES	JAMSOSTEK	ASKESKIN	LAINNYA	JUMLAH	%
1	2	3	4	5	6	7	8	9	10
1	Binuang	Binuang	10,070			4,251		4,251	42.21
		Polewali	17,132			4,457		4,457	26.02
2	Polewali	Massenga	21,606			6,266		6,266	29.00
		Pekkabata	26,837			6,258		6,258	23.32
3	Anreapi	Anreapi	9,173			3,611		3,611	39.37
4	Matakali	Matakali	20,055			5,155		5,155	25.70
5	Tapango	Pelitakan	20,706			6,417		6,417	30.99
6	Wonomulyo	Wonomulyo	32,005			10,730		10,730	33.53
		Kebunsari	10,476			4,131		4,131	39.43
7	Mapilli	Mapilli	24,959			7,165		7,165	28.71
8	L u y o	Batupanga	24,649			7,460		7,460	30.26
9	Campalagian	Campalagian	51,165			21,755		21,755	42.52
10	Balanipa	Pambusuang	24,374			12,627		12,627	51.81
11	Tinambung	Tinambung	21,145			10,247		10,247	48.46
12	Limboro	Limboro	17,823			8,357		8,357	46.89
13	A l u	Tutallu	12,553			5,338		5,338	42.52
14	Tubbi Taramanu	Tutar	16,223			8,009		8,009	49.37
15	Matangnga	Matangnga	4,932			3,644		3,644	73.88
16	B u l o	B u l o	7,380			3,035		3,035	41.12
JUMLAH (KAB/KOTA)			373,263	6,046	-	138,913	-	144,959	38.84

Sumber : Pengelola Askeskin Dinkes

Catatan : * = Jumlah penduduk menurut puskesmas harus sama dengan jumlah penduduk menurut kecamatan

TABEL 37

**CAKUPAN PELAYANAN KESEHATAN MASYARAKAT MISKIN
KABUPATEN POLEWALI MANDAR
TAHUN : 2009**

NO	KECAMATAN	PUSKESMAS	MASYARAKAT MISKIN							PELAYANAN BAYI MASY.MISKIN		
			JUMLAH YANG ADA	DICAKUP JAMKESMAS		MENDAPAT YANKES				JUMLAH BAYI MASY.MISKIN BGM	BAYI MASY.MISKIN BGM MENDAPAT MP-ASI	
				JUMLAH	%	Rawat Jalan	%	Rawat Inap	%		JUMLAH	%
1	2	3	4	5	6	7	8	9	10.0	11	12	13
1	Binuang	Binuang	4,251	2916	68.60	2839	66.8	77	1.8	5	5	100.00
		Polewali	4,457	4971	111.53	4971	111.5	0	0.0	3	3	100.00
2	Polewali	Massenga	6,266	2194	35.01	2006	32.0	188	3.0	4	4	-
		Pekkabata	6,258	2934	46.88	2934	46.9	0	0.0	19	19	100.00
3	Anreapi	Anreapi	3,611	2936	81.31	2936	81.3	0	0.0	11	11	100.00
4	Matakali	Matakali	5,155	2840	55.09	2840	55.1	0	0.0	4	4	100.00
5	Tapango	Pelitakan	6,417	6628	103.29	6595	102.8	33	0.5	6	6	100.00
6	Wonomulyo	Wonomulyo	10,730	4571	42.60	4341	40.5	230	2.1	3	3	100.00
		Kebunsari	4,131	2958	71.60	2907	70.4	51	1.2	14	14	100.00
7	Mapilli	Mapilli	7,165	5763	80.43	5763	80.4	0	0.0	1	1	100.00
8	L u y o	Batupanga	7,460	4596	61.61	4596	61.6	0	0.0	6	6	100.00
9	Campalagian	Campalagian	21,755	13514	62.12	13389	61.5	125	0.6	6	6	100.00
10	Balanipa	Pambusuang	12,627	22261	176.30	22261	176.3	0	0.0	10	10	100.00
11	Tinambung	Tinambung	10,247	26234	256.02	26083	254.5	151	1.5	5	5	-
12	Limboro	Limboro	8,357	4269	51.08	4198	50.2	71	0.8	4	4	100.00
13	A I u	Tutallu	5,338	3144	58.90	3144	58.9		0.0	1	1	-
14	Tubbi Taramanu	Tutar	8,009	3329	41.57	3329	41.6	0	0.0	3	3	-
15	Matangnga	Matangnga	3,644	4532	124.37	4532	124.4	0	0.0	2	2	100.00
16	B u l o	B u l o	3,035	925	30.48	925	30.5	-	0.0	2	2	-
JUMLAH (KAB/KOTA)			138,913	121,515	87	120,589	86.81	926	100.0	109	89	81.65

Sumber Data Pengelola Askeskin Dinkes

TABEL 38

**PERSENTASE PELAYANAN KESEHATAN KERJA PADA PEKERJA FORMAL
KABUPATEN/KOTA POLEWALI MANDAR
TAHUN 2009**

NO	KECAMATAN	PUSKESMAS	PELAYANAN KESEHATAN KERJA		
			JUMLAH PEKERJA FORMAL	JUMLAH YANG DILAYANI	%
1	2	3	4	5	6
1	Binuang	Binuang	-	-	-
		Polewali	-	-	-
2	Polewali	Massenga	2,875	-	-
		Pekkabata	297	-	-
3	Anreapi	Anreapi	37	-	-
4	Matakali	Matakali	241	-	-
5	Tapango	Pelitakan	240	-	-
6	Wonomulyo	Wonomulyo	39	-	-
		Kebunsari	13	-	-
7	Mapilli	Mapilli	456	-	-
8	L u y o	Batupanga	-	-	-
9	Campalagian	Campalagian	-	-	-
10	Balanipa	Pambusuang	784	-	-
11	Tinambung	Tinambung	-	-	-
12	Limboro	Limboro	-	-	-
13	A l u	Tutallu	-	-	-
14	Tubbi Taramanu	Tutar	-	-	-
15	Matangnga	Matangnga	-	-	-
16	B u l o	B u l o	-	-	-
JUMLAH (KAB/KOTA)			4,982	-	-

Ket : Laporan tidak masuk/kegiatan tidak ada
Sumber : Laporan program Kesehatan Kerja

TABEL 39

**CAKUPAN PELAYANAN KESEHATAN PRA USILA DAN USILA
KABUPATEN/KOTA POLEWALI MANDAR
TAHUN 2009**

NO	KECAMATAN	PUSKESMAS	PRA USILA (45-59 TH)			USILA (60TH+)			PRA USILA DAN USILA		
			JUMLAH	DILAYANI KES	%	JUMLAH	DILAYANI KES	%	JUMLAH	DILAYANI KES	%
1	2	3	4	5	6	7	8	9	10	11	12
1	Binuang	Binuang	206	167	81.07	52	27	51.92	233	194	83.26
		Polewali	145	93	64.14	36	29	80.56	174	122	70.11
2	Polewali	Massenga	582	321	55.15	48	34	70.83	616	355	57.63
		Pekkabata	932	367	39.38	1,325	421	31.77	2,257	788	34.91
3	Anreapi	Anreapi	300	176	58.67	37	23	62.16	337	199	59.05
4	Matakali	Matakali	588	328	55.78	147	112	76.19	735	440	59.86
5	Tapango	Pelitakan	596	342	57.38	149	113	75.84	745	455	61.07
6	Wonomulyo	Wonomulyo	245	117	47.76	61	41	67.21	306	158	51.63
		Kebunsari	401	317	79.05	92	61	66.30	493	378	76.67
7	Mapilli	Mapilli	662	373	56.34	108	65	60.19	770	438	56.88
8	L u y o	Batupanga	508	267	52.56	125	83	66.40	633	350	55.29
9	Campalagian	Campalagian	768	412	53.65	192	137	71.35	960	549	57.19
10	Balanipa	Pambusuang	92	63	68.48	23	19	82.61	115	82	71.30
11	Tinambung	Tinambung	244	172	70.49	61	45	73.77	305	217	71.15
12	Limboro	Limboro	408	298	73.04	127	82	64.57	535	380	71.03
13	A I u	Tutallu	168	87	51.79	43	37	86.05	211	124	58.77
14	Tubbi Taramanu	Tutar	12	12	100.00	8	8	100.00	20	20	100.00
15	Matangnga	Matangnga	100	56	56.00	26	15	57.69	126	71	56.35
16	B u l o	B u l o	145	95	65.52	94	76	80.85	239	171	71.55
JUMLAH (KAB/KOTA)			7,102	4,063	57.21	2,754	1,428	51.85	9,856	5,491	55.71

Sumber Data Pengelola USILA DINKES

TABEL 40

CAKUPAN WANITA USIA SUBUR MENDAPAT KAPSUL YODIUM
KABUPATEN/KOTA POLEWALI MANDAR
TAHUN 2009

NO	KECAMATAN	PUSKESMAS	JUMLAH DESA/KEL ENDEMIS	WUS DI DESA/KEL. ENDEMIS SEDANG & BERAT		
				JUMLAH WUS	JUMLAH YANG DIBERI KAPSUL YODIUM	% YANG DIBERI KAPSUL YODIUM
1	2	3	4	5	6	7
1	Binuang	Binuang	0	-	0	0
		Polewali	0	-	0	0
2	Polewali	Massenga	0	-	0	0
		Pekkabata	0	-	0	0.00
3	Anreapi	Anreapi	0	-	0	0
4	Matakali	Matakali	0	-	0	0
5	Tapango	Pelitakan	0	-	0	0
6	Wonomulyo	Wonomulyo	0		0	0
		Kebunsari	0	-	0	0
7	Mapilli	Mapilli	0		0	0
8	L u y o	Batupanga	0	-	0	0
9	Campalagian	Campalagian	0	-	0	0
10	Balanipa	Pambusuang	0	-	-	0.00
11	Tinambung	Tinambung	0	-	0	0
12	Limboro	Limboro	0	-	0	0
13	A l u	Tutallu	0	-	0	0
14	Tubbi Taramanu	Tutar	0	-	0	0
15	Matangnga	Matangnga	0	-	0	0
16	B u l o	B u l o	0	-	0	0
JUMLAH (KAB/KOTA)			0	-	-	0.00

Sumber Data Pengelola Gizi Dinkes (tidak ada kegiatan ditahun 2009)

TABEL 41

**PERSENTASE DONOR DARAH DISKRINING TERHADAP HIV-AIDS
KABUPATEN/KOTA POLEWALI MANDAR
TAHUN 2009**

NO	UNIT TRANSFUSI DARAH	DONOR DARAH			
		JUMLAH PENDONOR	JML SAMPEL DARAH DIPERIKSA	JML POSTIF HIV/AIDS	% POSITIF HIV-AIDS
1	2	3	4	5	6
1	Januari	102	102	-	-
2	Pebruari	120	120	-	-
3	Maret	154	154	-	-
4	April	100	100	-	-
5	Mei	102	102	-	-
6	Juni	130	130	-	-
7	Juli	139	139	-	-
8	Agustus	106	106	-	-
9	September	89	89	-	-
10	Oktober	108	108	-	-
11	Nopember	141	141	-	-
12	Desember	76	76	-	-
JUMLAH		1,367	1,367	-	-

Sumber : UPT Tranfusi Darah

TABEL 42

**JUMLAH KUNJUNGAN RAWAT JALAN , RAWAT INAP, PELAYANAN GANGGUAN JIWA DI SARANA PELAYANAN KESEHATAN
KABUPATEN/KOTA POLEWALI MANDAR
TAHUN 2009**

NO	SARANA PELAYANAN KESEHATAN	JUMLAH KUNJUNGAN			KUNJUNGAN GANGGUAN JIWA	
		RAWAT JALAN	RAWAT INAP	JUMLAH	JUMLAH	%
1	2	3	4	5	6	7
1	Binuang	5,720	74	5,794	-	-
2	Polewali	7,425	-	7,425	-	-
3	Massenga	19,575	378	19,953	-	-
4	Pekkabata	21,305	-	21,305	-	-
5	Anreapi	3,327	-	3,327	-	-
6	Matakali	10,377	-	10,377	-	-
7	Pelitakan	11,273	61	11,334	-	-
8	Wonomulyo	12,483	202	12,685	-	-
9	Kebunsari	3,528	47	3,575	-	-
10	Mapilli	9,345	-	9,345	-	-
11	Batupanga	6,845	-	6,845	-	-
12	Campalagian	17,964	89	18,053	-	-
13	Pambusuang	20,484	-	20,484	-	-
14	Tinambung	12,538	64	12,602	-	-
15	Limboro	5,279	-	5,279	-	-
16	Tutallu	3,621	-	3,621	-	-
17	Tutar	1,592	-	1,592	-	-
18	Matangnga	1,369	-	1,369	-	-
19	B u l o	4,425				
SUB JUMLAH I		178,475	915	174,965	-	-
1	RSU Polewali	44,269	8,907	53,176		
SUB JUMLAH II		44,269	8,907			
1	Sarana Yankes lainnya					
JUMLAH (KAB/KOTA)		222,744	9,822			
JUMLAH PENDUDUK KAB/KOTA		373,263	373,263			
JUMLAH PELAYANAN						
CAKUPAN KUNJUNGAN (%)		59.67	2.63			

Suml ber: SP2TP laporan bulanan Pusk.

TABEL 43

JUMLAH SARANA PELAYANAN KESEHATAN MENURUT KEMAMPUAN LABKES DAN MEMILIKI 4 SPESIALIS DASAR
KABUPATEN/KOTA POLEWALI MANDAR
TAHUN 2009

NO	SARANA KESEHATAN	JUMLAH	JUMLAH YANG MEMILIKI		% YANG MEMILIKI	
			LABKES	4 (EMPAT) SPESIALIS DASAR	LABKES	4 (EMPAT) SPESIALIS DASAR
1	2	3	4	5	6	7
1	RUMAH SAKIT UMUM	1	1	1	100.00	100.00
2	RUMAH SAKIT JIWA	-	-	-	-	-
3	RUMAH SAKIT KHUSUS	1	-	-	-	-
4	PUSKESMAS	19	8	-	42.11	-
JUMLAH (KAB/KOTA)		21	9	1	42.86	100.00

TABEL 44

KETERSEDIAAN OBAT SESUAI DENGAN KEBUTUHAN PELAYANAN KESEHATAN DASAR
KABUPATEN/KOTA POLEWALI MANDAR
TAHUN 2009

NO	JENIS OBAT*	KEBUTUHAN	KETERSEDIAAN	
			JUMLAH	%
1	2	3	4	5
1	Alat suntik 2,5 ml	19,560	31,455	160.8
2	Alat suntik sekali pakai 5 ml	5,064	18,154	358.5
3	Allopurinol tablet 100 mg	19,404	19,723	101.6
4	Aminofilin injeksi 24 mg	-	-	#DIV/0!
5	Aminofilin tablet 200 mg	56,400	-	0.0
6	Amitripirin Hcl tab 25 mg	6,804	6,869	101.0
7	Amoksisilin Kap 250 mg	-	-	#DIV/0!
8	Amoksisilin syr 125 mg/5 ml	5,772	13,732	237.9
9	Amoksisilin Kap 500 mg	1,061,004	-	0.0
10	Antalgin (Metampiron) tab 500 mg	439,200	440,678	100.3
11	Antasida tab DOEN komb	629,904	1,357,900	215.6
12	Antifungi DOEN komb	1,332	3,544	266.1
13	Antihemoroid DOEN komb	2,280	3,750	164.5
14	Antimigrain DOEN komb	5,904	-	0.0
15	Asam Askorbat (Vit C) 50 mg	914,004	914,809	100.1
16	Asam mefenamat kaplet 500 mg	124,104	71,200	57.4
17	Asam klorida 0,1 N	-	-	#DIV/0!
18	Asetosal tab 500 mg	38,100	-	0.0
19	Abocath	-	6,231	#DIV/0!
20	Basitrasin salp	-	-	#DIV/0!
21	Catgut benang bedah	1,572	10,353	658.6
22	Captopril	-	270	#DIV/0!
23	Ciprolaksasin tab 500 mg	-	4,150	#DIV/0!
24	Cwthrine tab	-	29,910	#DIV/0!
25	Dapson tab 100 mg	-	41,000	#DIV/0!
26	Deksamethazon inj 5 mg/ml	1,116	2,616	234.4
27	Deksamethazon tab 0,5 mg	888,000	889,206	100.1
28	Dekstromethorphan 15 mg	435,996	436,530	100.1
29	Dekstromethorphan syr	2,196	7,146	325.4
30	Diazepam inj 5 mg/ml - 1 ml	576	-	0.0
31	Diazepam tab 2 mg	156,000	-	0.0
32	Diazepam tab 5 mg	7,512	-	0.0
33	Dietilkarbamazin sitrat tab 100 mg	-	164,800	#DIV/0!
34	Difenhidramin Hcl inj 10 mg/ml - 1 ml	6,024	43,224	717.5
35	Digoksin tab 0,25 mg	2,100	2,341	111.5
36	Dimenhidrinat tab 50 mg	-	-	#DIV/0!
37	Efedrin Hcl tab 25 mg	207,804	-	0.0
38	Ekstrak Belladon tab 10 mg	144,000	-	0.0
39	Epinefrin Hcl bitartrain(adrenalin)inj 0,1%	504	-	0.0
40	Etakridin (Rivanol) larutan 0,1 %	564	875	155.1
41	Etanol 70 %	444	694	156.3
42	Etil klorida spray	348	561	161.2
43	Eugenol cairan	132	-	0.0
44	Fenobarbital inj 50 mg/ml - 2 ml	-	-	#DIV/0!
45	Fenobarbital tab 30 mg	196,596	196,838	100.1
46	Fenol Gliserol tetes telinga 10 %	-	1,906	#DIV/0!
47	Fitomenadion(vit K 1) inj 10mg/ml - 1 ml	-	-	#DIV/0!
48	Fitomenadion(vit K 1) tab salut 10 mg	31,692	31,802	100.3
49	Furosemid tab 40 mg	17,364	18,263	105.2
50	Gameksan emulsi 1 %	-	-	#DIV/0!
51	Garam Oralit untuk 200 ml air	65,196	65,693	100.8
52	Gentian violet larutan 1 %	840	1,227	146.1
53	Glass lonomer cement (gc ix)	144	257	178.5
54	Glibenklamid tab 5 mg	28,500	28,720	100.8
55	Gliseril guayakolat tab 100 mg	937,008	937,495	100.1
56	Glukosa larutan infus 5 % steril	2,604	5,038	193.5
57	Griseofulvin tab 125 mg, micronzed	168,096	168,537	100.3
58	Haloperidol tab 0,5 mg	3,900	-	0.0

NO	JENIS OBAT*	KEBUTUHAN	KETERSEDIAAN	
			JUMLAH	%
1	2	3	4	5
59	Haloperidol tab 1,5 mg	-	-	#DIV/0!
60	Hidroklortiazid(Hct) tab 25 mg	94,008	95,423	101.5
61	Hidrokortison krim 2,5 %	5,088	5,188	102.0
62	Ibuprofen tab 200 mg	100,008	-	0.0
63	Ibuprofen tab 400 mg	98,064	100,064	102.0
64	Infusion set anak	840	5,612	668.1
65	Infusion set dewasa	1,968	5,827	296.1
66	Isosorbit dinitrat tab sublingual 5 mg	600	-	0.0
67	I o d i o l	-	-	#DIV/0!
68	Kalium permanganat serbuk	-	1,794	#DIV/0!
69	Kalsium hidroksida pasta	-	-	#DIV/0!
70	Kalsium laktat(kalk) tab 500 mg	363,000	363,050	100.0
71	Kapas lemak	-	20	#DIV/0!
72	Kapas pembalut/absorben 250 mg	324	1,284	396.3
73	Kaptopril tab 25 mg	-	18,900	#DIV/0!
74	Karbamazepim tab 200 mg	-	8,400	#DIV/0!
75	Kasa kompres 40/40 steril	2,784	6,504	233.6
76	Kasa pembalut 4 m x 15 cm	1,068	2,028	189.9
77	Kasa pembalut 40 yard x 80 cm	276	3,996	1447.8
78	Kloramfenikol salep mata 1 %	468	2,429	519.0
79	Kloramfenikol kapsul 250 mg	121,548	121,731	100.2
80	Kloramfenikol tetes telinga 3 %	1,140	1,583	138.9
81	Klorfenidramin maleat(CTM) tab 4 mg	2,271,000	2,271,138	100.0
82	klorokuin fosfat tab 250 mg	43,008	43,171	100.4
83	klorpromazin HCL tab salut 25 mg	22,008	22,061	100.2
84	Kodein HCL tab 10 mg	-	29,500	#DIV/0!
85	Komb Primetamin 25 mg+Sulfadoksin 500 mg	1,200	1,218	101.5
86	Kotrimoksazol dewasa tab	646,008	-	0.0
87	Kotrimoksazol pediatrik tab	93,708	94,379	100.7
88	Kotrimoksazol suspensi	5,832	9,282	159.2
89	Kuinin dihidroksida inj 25 % - 2 ml	-	180	#DIV/0!
90	Kuinin sulfat tab 222 mg (7 H2O)	-	1,320	#DIV/0!
91	Larutan truk	-	35	#DIV/0!
92	Larutan benedict	-	-	#DIV/0!
93	Larutan eosin 2 %	-	30	#DIV/0!
94	Larutan etanol asam	-	31	#DIV/0!
95	Larutan giemsa stain	-	25	#DIV/0!
96	Larutan karbol fuksin	-	32	#DIV/0!
97	Larutan metil biru	-	35	#DIV/0!
98	Lidokain Kompositum inj	10,236	7,015	68.5
99	L i s o l	216	508	235.2
100	Mebendasol tab 100 mg	3,000	-	0.0
101	Metanol	-	-	#DIV/0!
102	Metilergometrin maleat inj. 0,200 mg - 1 ml	3,624	3,709	102.3
103	Metilergometrin maleat tab salut 0,125 mg	38,100	52,660	138.2
104	Metronidazol tab 250 mg	101,808	102,284	100.5
105	Mummifying pasta	12	112	933.3
106	Natrium bikarbonat tab 500 mg	7,008	-	0.0
107	Natrium klorida larutan infus 0,9 % steril	228	624	273.7
108	Nistatin 100.000 iu/g tab vaginal	768	815	106.1
109	Nistatin 100.000 iu/g tablet	696	-	0.0
110	Obat batuk hitam (OBH) cairan	2,652	4,409	166.3
111	Oksitosin inj IM 50 mg/ml - 10 ml	-	3,300	#DIV/0!
112	Oksitetrasiklin HCL salep 3 %	3,912	5,889	150.5
113	Oksitetrasiklin HCL salep mata 1 %	1,512	1,577	104.3
114	Oksitosin inj 10 iu/ml - 1 ml	4,596	6,996	152.2
115	Paraformaldehid tab 1 gram	-	-	#DIV/0!
116	Paracetamol sirup 120 mg/5 ml	4,476	6,191	138.3
117	Parasetamol tab 100 mg	16,344	16,344	100.0
118	Parasetamol tab 500 mg	1,480,008	1,483,054	100.2
119	Pirantel pamoat tab 385 mg	44,220	44,259	100.1
120	Piridoksin HCL tab 10 mg	665,808	666,480	100.1
121	Pirioksikam tab 10 mg	-	2,680	#DIV/0!
122	Plester 5 yard x 2 inch	564	1,145	203.0

NO	JENIS OBAT*	KEBUTUHAN	KETERSEDIAAN	
			JUMLAH	%
1	2	3	4	5
123	Polikresulen	96	186	193.8
124	Prednison tab 5 mg	581,004	581,004	100.0
125	Primakuin tab 15 mg	-	4,900	#DIV/0!
126	Propiltiurasil tab 100 mg	28,500	9,200	32.3
127	Propranolol Hcl tab 40 mg	11,004	11,092	100.8
128	Reserpin tab 0,25 mg	90,600	90,600	100.0
129	Retinol (vitamin A) kapsul 200.000 iu	-	-	#DIV/0!
130	Rivanol	-	762	#DIV/0!
131	Ringer laktat cairan infus steril	5,844	13,721	234.8
132	Salbutamol tablet 2 mg	32,400	32,602	100.6
133	Salep 2-4 kombinasi	2,136	2,419	113.2
134	Salisilk bedak 2 %	2,544	3,563	140.1
135	Semen seng fosfat serbuk dan cairan	-	114	#DIV/0!
136	Sianokobalamin (vit B 12) 500 mg/ml	12,900	14,090	109.2
137	Silk (benang bedah sutra) no. 3/0	720	5,316	738.3
138	Silver amalgam serbuk 65 - 75 %	-	16	#DIV/0!
139	Simetidin tab 200 mg	-	-	#DIV/0!
140	Spons gelatin cubicles 1x1x1 cm	936	1,046	111.8
141	Sulfidimidin tab 500 mg	115,008	-	0.0
142	tablet tambah darah	341,400	914,600	267.9
143	Temporary stopping fletcher serbuk dan cair	48	96	200.0
144	Tetrasiklin Hcl kapsul 250 mg	148,008	148,221	100.1
145	Tetrasiklin Hcl kapsul 500 mg	49,008	49,182	100.4
146	Thiamin Hcl (vit B 1) inj. 100 mg/ml - 1 ml	4,764	23,214	487.3
147	Thiamin Hcl mononitrat(vit.B 1) tab 50 mg	596,004	596,366	100.1
148	Triheksifenidil hidroksida tab. 2 mg	3,600	3,898	108.3
149	Turk	-	35	#DIV/0!
150	Trikresol formalin (tkf) cairan	-	-	#DIV/0!
151	Vitamin B Kompleks tab	851,004	851,112	100.0
152	Yodium povidon larutan 10 % 300 ml	420	-	0.0

Ket :

* Jenis obat : jenis obat yang harus tersedia untuk pelayanan kesehatan dasar

TABEL 45

PERSENTASE PENULISAN RESEP OBAT GENERIK DI RUMAH SAKIT PEMERINTAH
KABUPATEN/KOTA POLEWALI MANDAR
TAHUN 2009

NO	RUMAH SAKIT / APOTEK	PENULISAN RESEP		
		JUMLAH RESEP	RESEP OBAT GENERIK	%
1	2	3	4	5
1	Apotek RSUD Polewali	27,138	18,585	68.48
2	Apotik Siamasei	191	25	13.09
3	Apotik Lestari	168	63	37.50
	Jumlah	27,497	18,673	67.91

Sumber: Gudang Farmasi Kabupaten

TABEL 46

PERSENTASE RUMAH TANGGA BER PERILAKU HIDUP BERSIH SEHAT
KABUPATEN/KOTA POLEWALI MANDAR
TAHUN 2009

NO	KECAMATAN	PUSKESMAS	RUMAH TANGGA		
			JUMLAH DIPANTAU	BER PHBS *	%
1	2	3	4	5	6
1	Binuang	Binuang	-	-	-
		Polewali	-	-	-
2	Polewali	Massenga	-	-	-
		Pekkabata	-	-	-
3	Anreapi	Anreapi	-	-	-
4	Matakali	Matakali	-	-	-
5	Tapango	Pelitakan	-	-	-
6	Wonomulyo	Wonomulyo	-	-	-
		Kebunsari	-	-	-
7	Mapilli	Mapilli	-	-	-
8	L u y o	Batupanga	-	-	-
9	Campalagian	Campalagian	-	-	-
10	Balanipa	Pambusuang	-	-	-
11	Tinambung	Tinambung	-	-	-
12	Limboro	Limboro	-	-	-
13	A l u	Tutallu	-	-	-
14	Tubbi Taramanu	Tutar	-	-	-
15	Matangnga	Matangnga	-	-	-
16	B u l o	B u l o	-	-	-
JUMLAH (KAB/KOTA)			-	-	-

Ket. Tidak ada kegiatan/laporan masuk

TABEL 47

JUMLAH DAN PERSENTASE POSYANDU MENURUT STRATA DAN KECAMATAN
KABUPATEN/KOTA POLEWALI MANDAR
TAHUN 2009

NO	KECAMATAN	PUSKESMAS	JUMLAH POSYANDU					PERSENTASE POSYANDU					% POSYANDU AKTIF
			PRATAMA	MADYA	PURNAMA	MANDIRI	JUMLAH	PRATAMA	MADYA	PURNAMA	MANDIRI	JUMLAH	
1	2	3	4	5	6	7	8	9	10	11	12	13	14
1	Binuang	Binuang	7	13	-	-	20	35.00	65.00	-	-	100.00	100.00
		Polewali	1	8	10	-	19	5.26	42.11	52.63	-	100.00	100.00
2	Polewali	Massenga	-	14	4	1	19	-	73.68	21.05	5.26	100.00	100.00
		Pekkabata	-	17	4	-	21	-	80.95	19.05	-	100.00	100.00
3	Anreapi	Anreapi	6	14	2	-	22	27.27	63.64	9.09	-	100.00	100.00
4	Matakali	Matakali	7	13	4	-	24	29.17	54.17	16.67	-	100.00	100.00
5	Tapango	Pelitakan	7	23	2	-	32	21.88	71.88	6.25	-	100.00	100.00
6	Wonomulyo	Wonomulyo	22	17	4	2	45	48.89	37.78	8.89	4.44	100.00	100.00
		Kebunsari	5	4	1	2	12	41.67	33.33	8.33	16.67	100.00	100.00
7	Mapilli	Mapilli	5	32	3	-	40	12.50	80.00	7.50	-	100.00	100.00
8	L u y o	Batupanga	1	8	15	-	24	4.17	33.33	62.50	-	100.00	100.00
9	Campalagian	Campalagian	16	19	13	-	48	33.33	39.58	27.08	-	100.00	93.75
10	Balanipa	Pambusuang	14	12	-	-	26	53.85	46.15	-	-	100.00	96.15
11	Tinambung	Tinambung	-	13	9	3	25	-	52.00	36.00	12.00	100.00	100.00
12	Limboro	Limboro	-	17	10	-	27	-	62.96	37.04	-	100.00	100.00
13	A l u	Tutallu	22	-	-	-	22	100.00	-	-	-	100.00	100.00
14	Tubbi Taramanu	Tutar	29	-	-	-	29	100.00	-	-	-	100.00	93.10
15	Matangnga	Matangnga	14	-	-	-	14	100.00	-	-	-	100.00	92.86
16	B u l o	B u l o	20	-	-	-	20	100.00	-	-	-	100.00	85.00
JUMLAH (KAB/KOTA)			176	224	81	8	489	35.99	45.81	16.56	1.64	100.00	97.96

Sumber : Bagian program Promosi Kesehatan

TABEL 48

**PERSENTASE RUMAH SEHAT MENURUT KECAMATAN
KABUPATEN/KOTA POLEWALI MANDAR
TAHUN 2009**

NO	KECAMATAN	PUSKESMAS	RUMAH				
			JUMLAH SELURUHNYA	JUMLAH DIPERIKSA	% DIPERIKSA	JUMLAH SEHAT	% SEHAT
1	2	3	4	5	6	7	8
1	Binuang	Binuang	-	-	-	-	-
		Polewali	-	-	-	-	-
2	Polewali	Massenga	-	-	-	-	-
		Pekkabata	-	-	-	-	-
3	Anreapi	Anreapi	-	-	-	-	-
4	Matakali	Matakali	-	-	-	-	-
5	Tapango	Pelitakan	-	-	-	-	-
6	Wonomulyo	Wonomulyo	-	-	-	-	-
		Kebunsari	-	-	-	-	-
7	Mapilli	Mapilli	-	-	-	-	-
8	L u y o	Batupanga	-	-	-	-	-
9	Campalagian	Campalagian	-	-	-	-	-
10	Balanipa	Pambusuang	-	-	-	-	-
11	Tinambung	Tinambung	-	-	-	-	-
12	Limboro	Limboro	-	-	-	-	-
13	A l u	Tutallu	-	-	-	-	-
14	Tubbi Taramanu	Tutar	-	-	-	-	-
15	Matangnga	Matangnga	-	-	-	-	-
16	B u l o	B u l o	-	-	-	-	-
JUMLAH (KAB/KOTA)			-	-	-	-	-

Sumber: (sebutkan)

Ket: Tidak ada laporan masuk

TABEL 49

**PERSENTASE KELUARGA MEMILIKI AKSES AIR BERSIH
KABUPATEN/KOTA POLEWALI MANDAR
TAHUN 2009**

NO	KECAMATAN	PUSKESMAS	JUMLAH KELUARGA YANG ADA	JUMLAH KELUARGA DIPERIKSA	% KELUARGA DIPERIKSA	AKSES AIR BERSIH RUMAH TANGGA							% AKSES AIR BERSIH RUMAH TANGGA						
						LEDENG	SPT	SGL	PAH	KEMASAN	LAINNYA	JUMLAH	LEDENG	SPT	SGL	PAH	KEMASAN	LAINNYA	JUMLAH
1	2	3	4	5	6	7	8	9	10	11	12	13	14	15	16	17	18	19	20
1	Binuang	Binuang	4,011	4,011	100	-	-	1,002	-	123	1,374	2,499	-	-	25.0	-	3.1	34.3	62.3
		Polewali	1,719	1,719	100	-	-	876	-	164	265	1,305	-	-	51.0	-	9.5	15.4	75.9
2	Polewali	Massenga	3,855	3,855	100	2,158	-	515	-	1,080	27	3,780	56.0	-	13.4	-	28.0	0.7	98.0
		Pekkabata	4,815	4,815	100	2,589	-	1,478	-	551	74	4,692	53.8	-	30.7	-	11.4	1.5	97.4
3	Anreapi	Anreapi	2,060	2,060	100	-	-	48	-	25	1,147	1,220	-	-	2.3	-	1.2	55.7	59.2
4	Matakali	Matakali	4,298	4,298	100	254	-	2,531	-	463	450	3,698	5.9	-	58.9	-	10.8	10.5	86.0
5	Tapango	Pelitakan	4,638	4,638	100	829	-	2,021	-	273	526	3,649	17.9	-	43.6	-	5.9	11.3	78.7
6	Wonomulyo	Wonomulyo	6,368	6,368	100	2,653	-	1,219	-	990	534	5,396	41.7	-	19.1	-	15.5	8.4	84.7
		Kebunsari	3,540	3,540	100	-	-	1,682	-	129	626	2,437	-	-	47.5	-	3.6	17.7	68.8
7	Mapilli	Mapilli	5,476	5,476	100	-	-	546	-	234	2,518	3,298	-	-	10.0	-	4.3	46.0	60.2
8	L u y o	Batupanga	5,227	5,227	100	-	-	1,874	-	282	1,977	4,133	-	-	35.9	-	5.4	37.8	79.1
9	Campalagian	Campalagian	10,947	10,947	100	563	325	1,376	-	132	5,681	8,077	5.1	3.0	12.6	-	1.2	51.9	73.8
10	Balanipa	Pambusuang	4,963	4,963	100	375	-	2,334	-	225	1,856	4,790	7.6	-	47.0	-	4.5	37.4	96.5
11	Tinambung	Tinambung	4,439	4,439	100	1,123	-	912	-	125	451	2,611	25.3	-	20.5	-	2.8	10.2	58.8
12	Limboro	Limboro	4,125	4,125	100	-	-	776	-	245	1,799	2,820	-	-	18.8	-	5.9	43.6	68.4
13	A l u	Tutallu	2,812	2,812	100	-	37	279	-	-	1,371	1,687	-	1.3	9.9	-	-	48.8	60.0
14	Tubbi Taramanu	Tutar	3,418	3,418	100	-	-	157	-	-	2,315	2,472	-	-	4.6	-	-	67.7	72.3
15	Matangnga	Matangnga	1,619	1,619	100	-	-	7	-	-	1,145	1,152	-	-	0.4	-	-	70.7	71.2
16	B u l o	B u l o	1,832	1,832	100	-	-	10	-	-	1,250	1,260	-	-	0.5	-	-	68.2	68.8
JUMLAH (KAB/KOTA)			80,162	80,162	100	10,543	362	19,643	-	5,041	25,386	60,975	13.2	0.5	24.5	-	6.3	31.7	76.1

Sumber : Bidang Kesling/Kesker Dinkes Kab

TABEL 50

KELUARGA DENGAN KEPEMILIKAN SARANA SANITASI DASAR MENURUT KECAMATAN
KABUPATEN/KOTA POLEWALI MANDAR
TAHUN 2009

NO	KECAMATAN	PUSKESMAS	JUMLAH KK	JAMBAAN					TEMPAT SAMPAH					PENGELOLAAN AIR LIMBAH				
				JUMLAH KK DIPERIKS A	JUMLAH KK MEMILIKI	JUMLAH SEHAT	% KK MEMILIKI	% SEHAT	JUMLAH KK DIPERIKS A	JUMLAH KK MEMILIKI	JUMLAH SEHAT	% KK MEMILIKI	% SEHAT	JUMLAH KK DIPERIKS A	JUMLAH KK MEMILIKI	JUMLAH SEHAT	% KK MEMILIKI	% SEHAT
1	2	3	4	5	6	7	8	9	10	11	12	13	14	15	16	17	18	19
1	Binuang	Binuang	4,011	559	1,398	335	34.9	24.0	529	1,324	291	33.0	22.0	423	1,208	254	30.1	21.0
		Polewali	1,719	262	476	183	27.7	38.4	230	659	154	38.3	23.4	256	801	179	46.6	22.3
2	Polewali	Massenga	3,855	903	2,260	542	58.6	24.0	836	2,092	485	54.3	23.2	573	1,547	344	40.1	22.2
		Pekkabata	4,815	6,227	3,825	3,769	79.4	98.5	6,227	3,889	1,750	80.8	45.0	6,227	3,255	2,560	67.6	78.6
3	Anreapi	Anreapi	2,060	373	625	224	30.3	35.8	320	535	176	26.0	32.9	342	622	205	30.2	33.0
4	Matakali	Matakali	4,298	1,164	1,792	699	41.7	39.0	677	1,043	379	24.3	36.3	806	1,791	484	41.7	27.0
5	Tapango	Pelitakan	4,638	1,344	2,067	807	44.6	39.0	1,169	1,800	666	38.8	37.0	598	1,708	359	36.8	21.0
6	Wonomulyo	Wonomulyo	6,368	2,161	4,321	1,621	67.9	37.5	1,917	3,837	1,304	60.3	34.0	1,819	4,043	1,365	63.5	33.8
		Kebunsari	3,540	853	1,422	555	40.2	39.0	711	1,186	462	33.5	39.0	720	1,264	468	35.7	37.0
7	Mapilli	Mapilli	5,476	853	1,896	512	34.6	27.0	759	1,689	364	30.8	21.6	702	1,633	421	29.8	25.8
8	Luyo	Batupanga	5,227	770	456	84	8.7	18.4	608	923	274	17.7	29.7	485	1,469	267	28.1	18.2
9	Campalagian	Campalagian	10,947	2,414	3,715	1,569	33.9	42.2	2,069	2,983	1,117	27.2	37.4	1,217	3,290	791	30.1	24.0
10	Balanipa	Pambusuang	4,963	1,689	2,598	1,013	52.3	39.0	782	1,203	430	24.2	35.7	1,311	2,261	787	45.6	34.8
11	Tinambung	Tinambung	4,439	1,033	1,721	568	38.8	33.0	775	1,291	411	29.1	31.8	558	1,549	307	34.9	19.8
12	Limboro	Limboro	4,125	888	1,479	515	35.9	34.8	600	1,000	252	24.2	25.2	448	1,399	260	33.9	18.6
13	A L U	Tutallu	2,812	638	1,063	255	37.8	24.0	523	872	183	31.0	21.0	221	736	88	26.2	12.0
14	Tutar	Tutar	3,418	477	1,193	191	34.9	16.0	358	895	125	26.2	14.0	331	829	133	24.3	16.0
15	Matangnga	Matangnga	1,619	58	164	20	10.1	12.2	50	144	15	8.9	10.4	65	185	23	11.4	12.4
16	Bulo	Bulo	1,832	140	467	49	25.5	10.5	87	290	26	15.8	9.0	97	322	34	17.6	10.6
JUMLAH (KAB/KOTA)			80,162	22,806	32,938	13,511	41.1	41.0	19,227	27,655	8,864	34.5	32.1	17,199	29,912	9,329	37.3	31.2

Sumber : Bidang Kesling/Kesker Dinkes Kab

TABEL 51

PERSENTASE TEMPAT UMUM DAN PENGELOLAAN MAKANAN (TUPM) SEHAT MENURUT KECAMATAN
KABUPATEN/KOTA POLEWALI MANDAR
TAHUN 2009

NO	KECAMATAN	PUSKESMAS	HOTEL				RESTORAN/R-MAKAN				PASAR				TUPM LAINNYA				JUMLAH TUPM			
			JUMLAH YG ADA	JUMLAH DIPERIKSA	JUMLAH SEHAT	% SEHAT	JUMLAH YG ADA	JUMLAH DIPERIKSA	JUMLAH SEHAT	% SEHAT	JUMLAH YG ADA	JUMLAH DIPERIKSA	JUMLAH SEHAT	% SEHAT	JUMLAH YG ADA	JUMLAH DIPERIKSA	JUMLAH SEHAT	% SEHAT	JUMLAH YG ADA	JUMLAH DIPERIKSA	JUMLAH SEHAT	% SEHAT
1	2	3	4	5	6	7	8	9	10	11	12	13	14	15	16	17	18	20	21	22	23	24
1	Binuang	Binuang	0	0	0	0	1	1	1	100.0	4	3	0	-	2,095	617	482	78.12	2,100	621	483	77.78
		Polewali	0	0	0	0	1	1	1	100.0	1	1	1	100	46	44	38	86.36	48	46	40	86.96
2	Polewali	Massenga	4	0	0	0	17	14	13	92.9	2	2	0	0	2,734	17	16	94.12	2,757	33	29	87.88
		Pekkabata	2	0	0	0	12	12	12	100.0	1	-	-	0	5,095	166	133	80.12	5,110	178	145	81.46
3	Anreapi	Anreapi	0	0	0	0	1	-	0	-	1	1	0	0	1,037	35	12	34.29	1,039	36	12	33.33
4	Matakali	Matakali	0	0	0	0	1	1	1	100.0	2	2	-	0	114	17	6	35.29	117	20	7	35.00
5	Tapango	Pelitakan	0	0	0	0	10	5	1	20.0	3	3	-	0	110	61	53	86.89	123	69	54	78.26
6	Wonomulyo	Wonomulyo	1	0	0	0	93	47	41	87.2	1	1	1	100	4,267	2,756	171	6.20	4,362	2,804	213	7.60
		Kebunsari	0	0	0	0	6	6	3	50.0	2	2	0	0	190	190	68	35.79	198	198	71	35.86
7	Mapilli	Mapilli	0	0	0	0	4	4	-	-	-	0	0	0	125	19	10	52.63	129	23	10	43.48
8	L u y o	Batupanga	0	0	0	0	4	3	1	33.3	3	3	2	67	105	45	23	51.11	112	51	26	50.98
9	Campalagian	Campalagian	0	0	0	0	7	2	2	100.0	1	1	1	100	124	48	18	37.50	132	51	21	41.18
10	Balanipa	Pambusuang	0	0	0	0	0	0	0	-	1	1	0	0	86	72	3	4.17	87	73	3	4.11
11	Tinambung	Tinambung	0	0	0	0	25	25	0	-	1	1	0	0	165	165	33	20.00	191	191	33	17.28
12	Limboro	Limboro	0	0	0	0	1	1	1	100.0	1	1	0	0	279	250	195	78.00	281	252	196	77.78
13	A l u	Tutallu	0	0	0	0	1	1	1	100.0	1	1	0	0	1,266	104	64	61.54	1,268	106	65	61.32
14	Tubbi Taramanu	Tutar	0	0	0	0	0	0	0	-	0	0	0	0	55	41	-	-	55	41	-	-
15	Matangnga	Matangnga	0	0	0	0	0	0	0	-	2	2	0	0	43	43	2	4.65	45	45	2	4.44
16	B u l o	B u l o	0	0	0	0	0	0	0	-	1	1	0	0	59	49	1	2.04	60	50	1	2.00
JUMLAH (KAB/KOTA)			7	-	-	-	184	123	78	63.41	28	26	5	19.30	17,995	4,739	1,328	28.02	18,214	4,888	1,411	28.9

Sumber : Bidang Kesling/Kesker Dinkes Kab.

TABEL 52

PERSENTASE INSTITUSI DIBINA KESEHATAN LINGKUNGANNYA
KABUPATEN/KOTA POLEWALI MANDAR
TAHUN 2009

NO	KECAMATAN	PUSKESMAS	SARANA KESEHATAN			SARANA PENDIDIKAN			SARANA IBADAH			PERKANTORAN			SARANA LAIN			JUMLAH		
			JUMLAH	DIBINA	%	JUMLAH	DIBINA	%	JUMLAH	DIBINA	%	JUMLAH	DIBINA	%	JUMLAH	DIBINA	%	JUMLAH	DIBINA	%
1	2	3	4	5	6	7	8	9	10	11	12	13	14	15	16	17	18	19	20	21
1	Binuang	Binuang	6	4	66.667	40	19	47.5	19	19	100	3	3	100	-	-	0	-	-	0
		Polewali	4	3	75	31	28	90.323	13	13	100	9	9	100	-	-	0	53	53	100
2	Polewali	Massenga	2	2	100	17	36	211.76	40	32	80	48	43	89.583	13	9	69.231	165	104	63.03
		Pekkabata	5	5	100	38	3	7.8947	24	14	58.333	7	5	71.429	-	-	0	48	8	16.667
3	Anreapi	Anreapi	5	1	20	12	2	16.667			0			0			0			0
4	Matakali	Matakali	7	1	14.286	16	3	18.75			0			0			0			0
5	Tapango	Pelitakan	9	1	11.111	20	5	25			0			0			0			0
6	Wonomulyo	Wonomulyo	7	5	71.429	35	13	37.143	19	10	52.632	6	5	83.333	-	-	0	46	33	71.739
		Kebunsari	4	4	100	9	23	255.56	48	22	45.833	9	9	100	-	-	0	89	63	70.787
7	Mapilli	Mapilli	9	9	100	31	6	19.355	-	-	0	6	3	50	-	-	0	33	27	81.818
8	L u y o	Batupanga	7	1	14.286	31	7	22.581			0			0			0			0
9	Campalagian	Campalagian	6	3	50	49	14	28.571	20	15	75	14	5	35.714	-	-	0	55	14	25.455
10	Balanipa	Pambusuang	9	1	11.111	26	10	38.462			0			0			0			0
11	Tinambung	Tinambung	6	6	100	34	18	52.941	44	21	47.727	13	9	69.231	-	-	0	93	54	58.065
12	Limboro	Limboro	9	1	11.111	23	11	47.826			0			0			0			0
13	A l u	Tutallu	7	1	14.286	27	15	55.556			0			0			0			0
14	Tubbi Taramanu	Tutar	5	1	20	26	12	46.154	-	-	0	-	-	0	-	-	0	-	-	0
15	Matangnga	Matangnga	3	2	66.667	11	4	36.364	23	6	26.087	6	3	50	-	-	0	39	16	41.026
16	B u l o	B u l o	4	1	25	5	3	60												
JUMLAH (KAB/KOTA)			114	52	45.614	481	232	48.233	250	152	60.8	121	94	77.686	13	9	69.231	621	372	59.90

Sumber : Bidang Kesling/Kesker Dinkes Kab

TABEL 53

PERSENTASE RUMAH/BANGUNAN YANG DIPERIKSA DAN BEBAS JENTIK NYAMUK AEDES
MENURUT KECAMATAN DAN PUSKESMAS
KABUPATEN/KOTA POLEWALI MANDAR
TAHUN 2009

NO	KECAMATAN	PUSKESMAS	JUMLAH RUMAH/BANGUNAN YANG ADA	RUMAH/BANGUNAN DIPERIKSA		RUMAH/BANGUNAN BEBAS JENTIK	
				JUMLAH	%	JUMLAH	%
1	2	3	4	5	6	7	8
1	Binuang	Binuang	-	-	-	-	-
		Polewali	-	-	-	-	-
2	Polewali	Massenga	-	-	-	-	-
		Pekkabata	-	-	-	-	-
3	Anreapi	Anreapi	-	-	-	-	-
4	Matakali	Matakali	-	-	-	-	-
5	Tapango	Pelitakan	-	-	-	-	-
6	Wonomulyo	Wonomulyo	-	-	-	-	-
		Kebunsari	-	-	-	-	-
7	Mapilli	Mapilli	-	-	-	-	-
8	L u y o	Batupanga	-	-	-	-	-
9	Campalagian	Campalagian	-	-	-	-	-
10	Balanipa	Pambusuang	-	-	-	-	-
11	Tinambung	Tinambung	-	-	-	-	-
12	Limboro	Limboro	-	-	-	-	-
13	A l u	Tutallu	-	-	-	-	-
14	Tubbi Taramanu	Tutar	-	-	-	-	-
15	Matangnga	Matangnga	-	-	-	-	-
16	B u l o	B u l o	-	-	-	-	-
Jumlah			-	-	-	-	-

Sumber: P2P Dinkes Polewali Mandar

Ket : Data Tidak tersedia

TABEL 54

PERSEBARAN TENAGA KESEHATAN MENURUT UNIT KERJA
KABUPATEN/KOTA POLEWALI MANDAR
TAHUN 2009

NO	UNIT KERJA	TENAGA KESEHATAN														JUMLAH	%
		MEDIS		PERAWAT & BIDAN		FARMASI		GIZI		TEKNISI MEDIS		SANITASI		KESMAS			
		JML	%	JML	%	JML	%	JML	%	JML	%	JML	%	JML	%		
1	2	3	4	5	6	7	8	9	10	11	12	13	14	15	16	17	18
1	PUSKESMAS (termasuk PUSTU dan POLINDES)	39	9.63	298	73.58	4	0.99	16	3.95	-	-	12	2.96	36	8.89	405	100.00
2	RUMAH SAKIT	21	13.91	115	76.16	2	1.32	2	1.32	10	6.62	1	0.66	-	-	151	100.00
3	INSTITUSI DIKLAT/DIKNAKES	-	-	-	-	-	-	-	-	-	-	-	-	-	-	-	-
4	SARANA KESEHATAN LAIN	1	7.69	12	92.31	-	-	-	-	-	-	-	-	-	-	13	100.00
5	DINKES KAB/KOTA	3	6.82	14	31.82	6	13.64	2	4.55	-	-	2	4.55	17	38.64	44	100.00
JUMLAH		64	10.44	439	71.62	12	1.96	20	3.26	10	1.63	15	2.45	53	8.65	613	100.00

Sumber : Seksi Kepegawaian Dinas Kesehatan Kab

Keterangan:

Medis : Dokter, Dokter Gigi, Dr/Drg Spesialis

Perawat & bidan : termasuk lulusan DIII dan S1

Farmasi : Apoteker, Asisten Apoteker

Gizi : Lulusan DI, DIII Gizi (SPAG dan AKZI) dan DIV

Teknisi Medis

Sanitasi

Kesmas

: Analis, TEM dan Penata Rontgen, Penata Anestesi, Fisioterapi

: Lulusan SPPH, APK, dan DIII Kesehatan Lingkungan

: SKM, MPH, dll

TABEL 55

JUMLAH TENAGA KESEHATAN DI SARANA PELAYANAN KESEHATAN
KABUPATEN/KOTA POLEWALI MANDAR
TAHUN 2009

NO	UNIT KERJA	TENAGA KESEHATAN							
		MEDIS	PERAWAT & BIDAN	FARMASI	GIZI	TEKNISI MEDIS	SANITASI	KESMAS	JUMLAH
1	2	3	4	5	6	7	8	9	10
1	Binuang	3	16	1	-	-	-	2	22
2	Polewali	2	17	-	1	-	-	2	22
3	Massenga	6	20	1	2	-	-	1	30
4	Pekkabata	2	15	-	2	-	1	-	20
5	Anreapi	1	18	-	-	-	1	1	21
6	Matakali	3	18	-	1	-	-	2	24
7	Pelitakan	2	17	-	-	-	1	4	24
8	Wonomulyo	3	25	-	2	-	1	1	32
9	Kebunsari	2	19	-	1	-	1	-	23
10	Mapilli	3	21	-	-	-	-	5	29
11	Batupanga	1	15	-	-	-	-	4	20
12	Campalagian	4	22	1	1	-	-	3	31
13	Pambusuang	1	16	-	2	-	1	4	24
14	Tinambung	3	13	1	1	-	1	3	22
15	Limboro	1	10	-	1	-	1	1	14
16	Tutallu	-	11	-	1	-	1	-	13
17	Tutar	-	8	-	-	-	1	2	11
18	Matangnga	2	10	-	1	-	1	1	15
19	B u l o	-	7	-	-	-	1	-	8
SUB JUMLAH I (PUSKESMAS)		39	298	4	16	-	12	36	405
1	RSUD Polewali	21	115	2	2	10	1	-	151
2	RS TNI AD	-	5	-	-	-	-	-	5
SUB JUMLAH II (RUMAH SAKIT)		21	120	2	2	10	1	-	156

Sumber : RSUD, RS TNI _ AD, DINKES dan Pusk.

Keterangan:

Medis
Perawat
Farmasi
Gizi

Teknisi Medis : Analis, TEM & Penata Rontgen, Penata Anestesi, dan Fisioterapi
Sanitasi : Lulusan SPPH, APK dan DIII Kesehatan Lingkungan
Kesmas : SKM, MPH, dll

TABEL 58

JUMLAH TENAGA KEPERAWATAN DI SARANA KESEHATAN
KABUPATEN/KOTA POLEWALI MANDAR
TAHUN 2009

NO	UNIT KERJA	TENAGA KEPERAWATAN						
		PERAWAT				BIDAN		
		SARJANA KEPW	DIII PERAWAT	LULUSAN SPK	JUMLAH	DIII BIDAN	BIDAN	JUMLAH
1	2	3	4	5	6	7	8	9
1	Binuang	-	3	5	8	5	2	7
2	Polewali	-	3	6	9	4	4	8
3	Massenga	-	4	5	9	3	4	7
4	Pekkabata	-	5	1	6	4	4	8
5	Anreapi	-	2	8	10	2	5	7
6	Matakali	-	6	2	8	6	3	9
7	Pelitakan	-	6	1	7	3	5	8
8	Wonomulyo	-	4	11	15	5	4	9
9	Kebunsari	-	8	4	12	4	2	6
10	Mapilli	-	3	9	12	4	4	8
11	Batupanga	-	5	4	9	3	2	5
12	Campalagian	1	7	5	13	5	1	6
13	Pambusuang	-	4	4	8	3	3	6
14	Tinambung	-	5	4	9	2	1	3
15	Limboro	-	-	5	5	3	1	4
16	Tutallu	-	2	6	8	1	1	2
17	Tutar	-	4	1	5	3	-	3
18	Matangnga	-	3	1	4	6	-	6
19	B u l o	1	5	2	8	1	-	1
SUB JUMLAH I (PUSKESMAS)		2	79	84	165	9	46	113
1	R S U D Polewali	1	65	31	97	9	6	15
2	RS TNI - AD	-	-	5	5	-	-	-
SUB JUMLAH II (RUMAH SAKIT)		1	65	36	102	9	6	15
INSTITUSI DIKNAKES/DIKLAT		-	-	-	-	-	-	-
SARANA KESEHATAN LAIN		-	-	-	-	-	-	-
DINAS KESEHATAN KAB/KOTA		-	9	4	13	-	1	1
JUMLAH (KAB/KOTA)		3	153	124	280	18	53	129
RASIO TERHADAP 100.000 PDDK								

Sumber : Bagian Umum Dinkes Polewali Mandar

TABEL 56

JUMLAH TENAGA MEDIS DI SARANA KESEHATAN
KABUPATEN/KOTA POLEWALI MANDAR
TAHUN 2009

NO	UNIT KERJA	JUMLAH TENAGA MEDIS				
		DR SPESIALIS	DOKTER UMUM	DOKTER GIGI	JUMLAH	DOKTER KELUARGA
1	2	3	4	5	6	7
1	Binuang	0	2	1	3	0
2	Polewali	0	2	-	2	0
3	Massenga	0	5	1	6	0
4	Pekkabata	0	1	1	2	0
5	Anreapi	0	1	-	1	0
6	Matakali	0	2	1	3	0
7	Pelitakan	0	1	1	2	0
8	Wonomulyo	0	2	1	3	0
9	Kebunsari	0	2	-	2	0
10	Mapilli	0	2	1	3	0
11	Batupanga	0	1	-	1	0
12	Campalagian	0	4	1	5	0
13	Pambusuang	0	1	-	1	0
14	Tinambung	0	2	1	3	0
15	Limboro	0	1	-	1	0
16	Tutallu	0	-	-	-	0
17	Tutar	0	-	-	-	0
18	Matangnga	0	1	1	2	0
19	B u l o	0	-	-	-	0
SUB JUMLAH I (PUSKESMAS)		-	30	10	40	0
1	RSUD Polewali	10	7	4	21	0
2	RS TNI - AD	-	-	-	-	0
SUB JUMLAH II (RUMAH SAKIT)		10	7	4	21	0
INSTITUSI DIKNAKES/DIKLAT		-	-	-	-	0
SARANA KESEHATAN LAIN		-	-	-	-	0
DINAS KESEHATAN KAB/KOTA		-	2	1	3	0
JUMLAH (KAB/KOTA)		10	39	15	64	-
RASIO TERHADAP 100.000 PDDK						

Sumber: Data Kepegawaian Dinkes, RSUD.

TABEL 57

JUMLAH TENAGA KEFARMASIAN DAN GIZI DI SARANA KESEHATAN
KABUPATEN/KOTA POLEWALI MANDAR
TAHUN 2009

NO	UNIT KERJA	TENAGA KEFARMASIAN					TENAGA GIZI			
		APOTEKER	S1 FARMASI	D-III FARMASI	ASS APOTEKER	JUMLAH	D-IV/S1 GIZI	D-III GIZI	D-I GIZI	JUMLAH
1	2	3	4	5	6	7	8	9	10	11
1	Binuang	-	-	-	1	1	1	-	-	1
2	Polewali	-	-	-	-	-	-	-	1	1
3	Massenga	1	-	-	-	1	1	1	-	2
4	Pekkabata	-	-	-	-	-	1	1	-	2
5	Anreapi	-	-	-	-	-	-	-	-	-
6	Matakali	-	-	-	-	-	-	1	-	1
7	Pelitakan	-	-	-	-	-	-	-	1	1
8	Wonomulyo	-	-	-	-	-	-	1	1	2
9	Kebunsari	-	-	-	-	-	1	-	-	1
10	Mapilli	-	-	-	-	-	1	-	-	1
11	Batupanga	-	-	-	-	-	-	-	-	-
12	Campalagian	-	-	-	1	1	-	1	-	1
13	Pambusuang	-	-	-	-	-	-	1	-	1
14	Tinambung	1	-	-	-	1	-	1	-	1
15	Limboro	-	-	-	-	-	1	-	-	1
16	Tutallu	-	-	-	-	-	-	1	-	1
17	Tutar	-	-	-	-	-	-	-	-	-
18	Matangnga	-	-	-	-	-	-	1	-	1
19	B u l o	-	-	-	-	-	-	-	-	-
SUB JUMLAH I (PUSKESMAS)		2	-	-	2	4	6	9	3	18
1	R S U D Polewali	1	2			3		2		2
2	RS TNI - AD	-	-	-	-	-	-	-	-	-
SUB JUMLAH II (RUMAH SAKIT)		1	2	-	-	3	-	2	-	2
INSTITUSI DIKNAKES/DIKLAT										
SARANA KESEHATAN LAIN										
DINAS KESEHATAN KAB/KOTA		3	-	1	1	5	-	3	-	3
JUMLAH (KAB/KOTA)		6	2	1	3	12	6	14	3	23
RASIO TERHADAP 100.000 PDDK		1.62	0.54	0.27	0.81	3.23	1.62	3.77	0.81	6.19

Sumber : Data RSUD dan DINKES.

TABEL 59

JUMLAH TENAGA KESEHATAN MASYARAKAT DAN SANITASI DI SARANA KESEHATAN
KABUPATEN/KOTA POLEWALI MANDAR
TAHUN 2009

NO	UNIT KERJA	TENAGA KESMAS			TENAGA SANITASI		
		SARJANA KESMAS ^[a]	D-III KESMAS	JUMLAH	DIII SANITASI	DI SANITASI	JUMLAH
1	2	3	4	5	6	7	8
1	Binuang	2	-	2	-	-	-
2	Polewali	2	-	2	-	-	-
3	Massenga	1	-	1	-	-	-
4	Pekkabata	-	-	-	-	1	1
5	Anreapi	1	-	1	-	1	1
6	Matakali	2	-	2	-	-	-
7	Pelitakan	4	-	4	-	1	1
8	Wonomulyo	1	-	1	-	1	1
9	Kebunsari	-	-	-	-	1	1
10	Mapilli	5	-	5	-	-	-
11	Batupanga	4	-	4	-	-	-
12	Campalagian	3	-	3	-	-	-
13	Pambusuang	1	-	1	1	-	1
14	Tinambung	3	-	3	-	1	1
15	Limboro	1	-	1	1	-	1
16	Tutallu	-	-	-	-	1	1
17	Tutar	2	-	2	1	-	1
18	Matangnga	1	-	1	1	-	1
19	B u l o	-	-	-	1	-	1
SUB JUMLAH I (PUSKESMAS)		33	-	33	5	7	12
1	RSUD Polewali	-	-	-	1	1	1
2	RS TNI - AD	-	-	-	-	-	-
SUB JUMLAH II (RUMAH SAKIT)		-	-	-	1	1	1
INSTITUSI DIKNAKES/DIKLAT		-	-	-	-	-	-
SARANA KESEHATAN LAIN		-	-	-	-	-	-
DINAS KESEHATAN KAB/KOTA		17	-	17	2	-	2
JUMLAH (KAB/KOTA)		50	-	50	8	8	16
RASIO TERHADAP 100.000 PDDK							

Sumber Bagian Umum Dinkes 2009

Keterangan: ^[a] Termasuk S2 dan S3

TABEL 60

JUMLAH TENAGA TEKNISI MEDIS DI SARANA KESEHATAN
KABUPATEN/KOTA POLEWALI MANDAR
TAHUN 2009

NO	UNIT KERJA	TENAGA TEKNISI MEDIS				JUMLAH
		ANALIS LAB.	TEM & P.RONTG	P.ANESTESI	FISIOTERAPIS	
1	2	3	4	5	6	7
1	Binuang	1	-	-	-	1
2	Polewali	-	-	-	-	-
3	Massenga	1	-	-	-	1
4	Pekkabata	1	-	-	-	1
5	Anreapi	-	-	-	-	-
6	Matakali	-	-	-	-	-
7	Pelitakan	-	-	-	-	-
8	Wonomulyo	1	-	-	-	1
9	Kebunsari	1	-	-	-	1
10	Mapilli	-	-	-	-	-
11	Batupanga	-	-	-	-	-
12	Campalagian	1	-	-	-	1
13	Pambusuang	1	-	-	-	1
14	Tinambung	-	-	-	-	-
15	Limboro	1	-	-	-	1
16	Tutallu	1	-	-	-	1
17	Tutar	-	-	-	-	-
18	Matangnga	1	-	-	-	1
19	B u l o	-	-	-	-	-
SUB JUMLAH I (PUSKESMAS)		10	-	-	-	10
1	RSUD Polewali	2	5	1	2	10
2	RS TNI - AD	-	-	-	-	-
SUB JUMLAH II (RUMAH SAKIT)		2	5	1	2	10
INSTITUSI DIKNAKES/DIKLAT		-	-	-	-	-
SARANA KESEHATAN LAIN		-	-	-	-	-
DINAS KESEHATAN KAB/KOTA		4	-	-	-	4
JUMLAH (KAB/KOTA)		16	5	1	2	24
RASIO TERHADAP 100.000 PDDK						

Sumber. Bagian Umum Dinas Polewali Mandar tahun 2009

TABEL 61

ANGGARAN KESEHATAN KABUPATEN/KOTA
KABUPATEN/KOTA POLEWALI MANDAR
TAHUN 2009

NO	SUMBER BIAYA	ALOKASI ANGGARAN KESEHATAN	
		Rupiah	%
1	2	3	4
	ANGGARAN KESEHATAN BERSUMBER:		
1	APBD KAB/KOTA :		
	- Dinas kesehatan	6,728,718,072	27.25
	- R S U D Polewali	5,829,506,595	23.61
2	APBD PROVINSI	-	
3	APBN :		
	- Dana Alokasi Khusus (DAK)	7,892,772,181	31.97
	- JAMKESMAS	1,666,935,925	6.75
	- DLL (Sebutkan)		
4	PINJAMAN/HIBAH LUAR NEGERI (PHLN)		
	- UNICEF	1,000,000,000	
		-	
5	SUMBER PEMERINTAH LAIN (Pendamping WESLIC)	-	
	TOTAL ANGGARAN KESEHATAN	23,117,932,773	90
	TOTAL APBD KAB/KOTA	490,394,912,723	
	% APBD KESEHATAN THD APBD KAB/KOTA	4.71	
	ANGGARAN KESEHATAN PERKAPITA	61,935	

Sumber:: RS, DINKES, DHS dan WESLIC. (sebutkan)

TABEL 62

JUMLAH SARANA PELAYANAN KESEHATAN
KABUPATEN/KOTA POLEWALI
TAHUN 2009

NO	FASILITAS KESEHATAN	PEMILIKAN/PENGELOLA						JUMLAH
		PEM.PUSAT	PEM.PROV	PEM.KAB/KOTA	TNI/POLRI	BUMN	SWASTA	
1	2	3	4	5	6	7	8	9
1	RUMAH SAKIT UMUM	0	0	1	0	0	0	1
2	RUMAH SAKIT JIWA	0	0	0	0	0	0	-
3	RUMAH SAKIT BERSALIN	0	0	0	0	0	0	-
4	RUMAH SAKIT KHUSUS LAINNYA	0	0	0	2	0	0	2
5	PUSKESMAS PERAWATAN	0	0	8	0	0	0	8
6	PUSKESMAS NON PERAWATAN	0	0	12	0	0	0	12
7	PUSKESMAS KELILING	0	0	24	0	0	0	24
8	PUSKESMAS PEMBANTU	0	0	59	0	0	0	59
9	RUMAH BERSALIN	0	0	0	0	0	0	-
10	BALAI PENGOBATAN/KLINIK	0	0	0	0	0	1	1
11	PRAKTIK DOKTER BERSAMA	0	0	0	0	0	0	-
12	PRAKTIK DOKTER PERORANGAN	0	0	0	0	0	30	30
13	PRAKTIK PENGOBATAN TRADISIONAL	0	0	0	0	0	0	-
14	POLINDES	0	0	20	0	0	0	20
15	POSKEDES	0	0	40	0	0	0	40
16	POSYANDU	0	0	487	2	0	0	489
17	APOTEK	0	0	1	0	0	20	21
18	TOKO OBAT	0	0	0	0	0	11	11
19	GFK	0	0	1	0	0	0	1
20	INDUSTRI OBAT TRADISIONAL	0	0	0	0	0	0	-
21	INDUSTRI KECIL OBAT TRADISIONAL	0	0	0	0	0	0	-

Sumber : Pemegang Program Dinkes .(sebutkan)

TABEL 63

UPAYA KESEHATAN BERSUMBERDAYA MASYARAKAT (UKBM)
KABUPATEN/KOTA POLEWALI MANDAR
TAHUN 2009

NO	KECAMATAN	JUMLAH			
		DESA/ KELURAHAN	DESA SIAGA	POLINDES	POSYANDU
1	2	3	4	5	6
1	BINUANG	10	2	2	37
2	POLEWALI	9	1	-	40
3	ANREAPI	5	1	2	20
4	MATAKALI	7	0	1	26
5	TAPANGO	14	1	2	31
6	WONOMULYO	14	5	2	57
7	MAPILLI	12	1	1	34
8	L U Y O	11	1	2	24
9	CAMPALAGIAN	18	2	2	53
10	BALANIPA	11	1	1	26
11	TINAMBUNG	8	0	1	25
12	LIMBORO	11	1	1	27
13	A L U	8	8	1	22
14	TUBBI TARAMANU	13	0	1	29
15	MATANGNGA	7	0	1	15
16	B U L O	9	0	-	20
JUMLAH (KAB/KOTA)		167	24	20	486

Sumber : Seksi PKM Dinkes Kab

TABEL 64

INDIKATOR PELAYANAN RUMAH SAKIT
KABUPATEN/KOTA POLEWALI
TAHUN 2009

NO	NAMA RUMAH SAKIT[a]	JENIS PELAYANAN UMUM/KHUSUS	JUMLAH TEMPAT TIDUR	JUMLAH PASIEN			JUMLAH HARI PERAWATAN	BOR	BTO	LOS	TOI	GDR	NDR
				KELUAR (HIDUP + MATI)	MATI SELURUHNYA	MATI >= 48 JAM DIRAWAT							
1	2	3	4	5	6	7	8	9	10	11	12	13	
1	RSUD POLEWALI	Umum	149	10,267	499	145	46,942	86.3	68.9	4.6	1	48.6	14.1
2	RS KHUSUS TNI AD	Umum & Khusus	15	543	2	1	623	11.4	36.2	1.1	9	3.7	1.8

Sumier : Data RSUD Polewali dan Data RS TNI - AD

Keterangan: [a] termasuk rumah sakit swasta